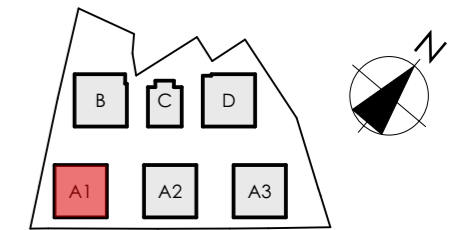


MIESZKANIE A1/0/6

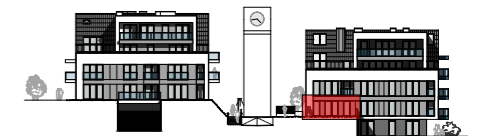
BUDYNEK

A1



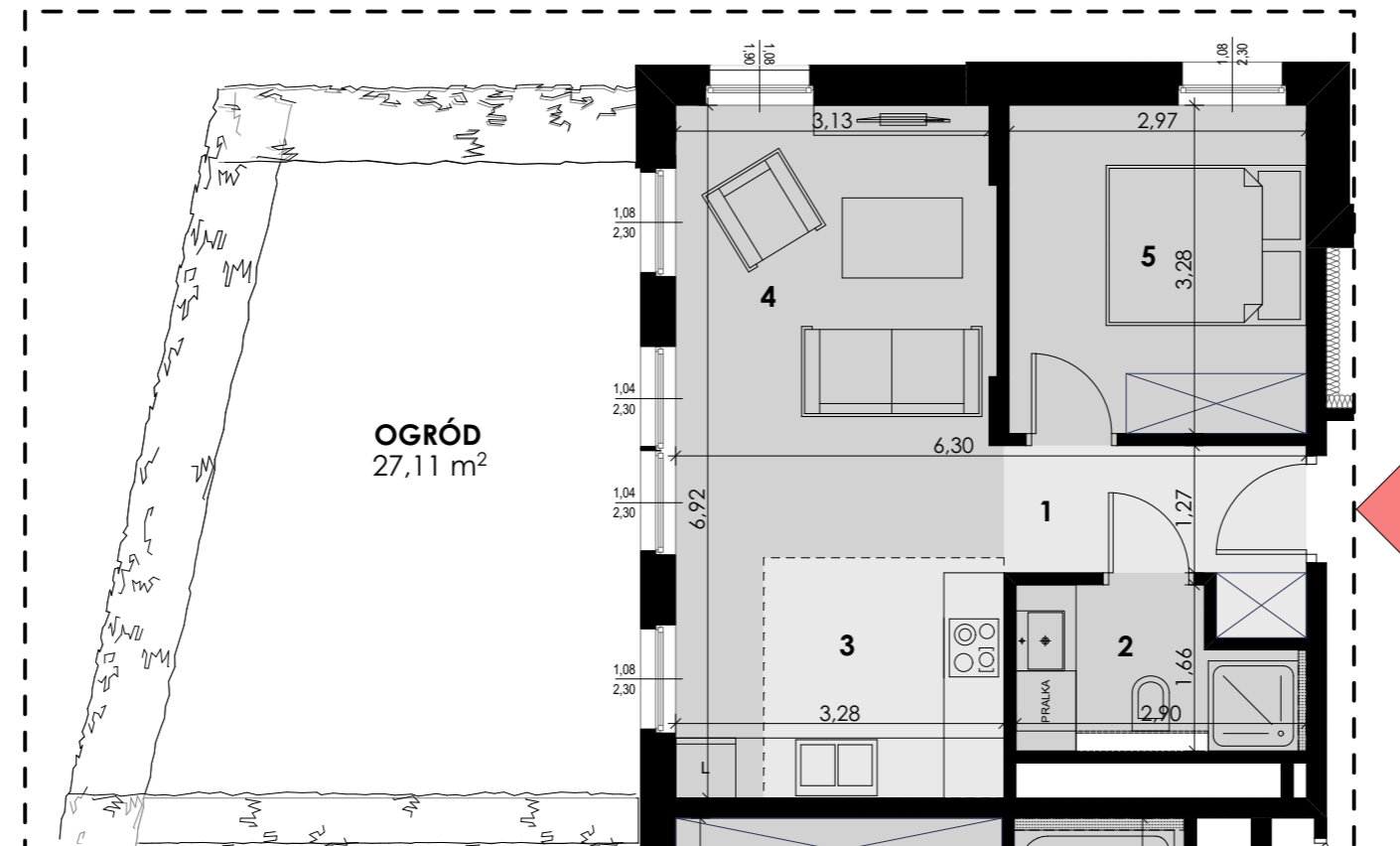
POZIOM

PARTER



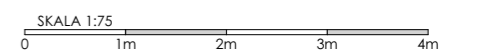
MIESZKANIE

6



POWIERZCHNIA UŻYTKOWA 40,65 m²

1	KORYTARZ	4,42 m ²
2	ŁAZIENKA	4,15 m ²
3	KUCHNIA	5,76 m ²
4	POKÓJ DZIENNY	16,58 m ²
5	POKÓJ	9,74 m ²
OGRÓD		27,11 m ²



BUDYNEK WIELORODZINNY SKŁADAJĄCY SIĘ Z 6 SEGMENTÓW MIESZKALNYCH A1, A2, A3, B, C, D ZLOKALIZOWANY W OBRĘBIE ULIC ORLEJ I ŻELAZNEJ W GORZOWIE WIELKOPOLSKIM.

KATALOG ZOSTAŁ WYKONANY NA PODSTAWIE PROJEKTU BUDOWLANEGO I MA CHARAKTER POGŁADOWY. NA ETAPIE WYKONAWCZYM MOGĄ NASTĄPIĆ KOREKTY POWIERZCHNI ORAZ ZMIANY UKŁADU FUNKCJONALNEGO.

WYMIARY NA RYSUNKU ODNOŚZĄ SIĘ DO ŚCIAN PRZED WYKONCZENIEM (NIEOTYNKOWANYCH).

