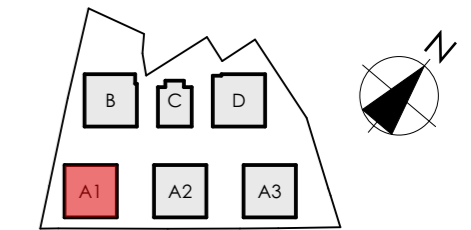


MIESZKANIE A1/+1/11

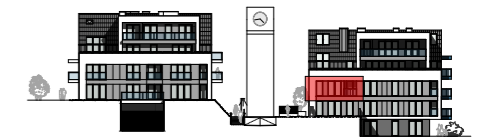
BUDYNEK

A1



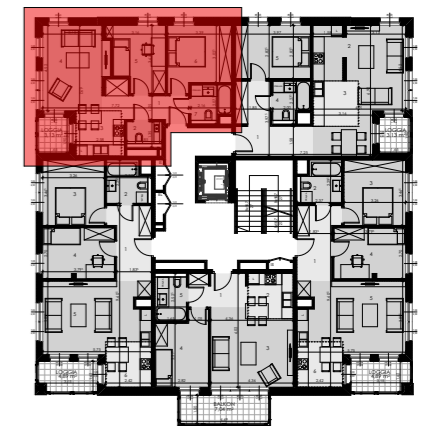
POZIOM

+1



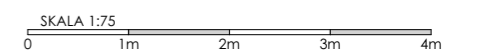
MIESZKANIE

11



POWIERZCHNIA UŻYTKOWA 54,70 m²

| | | |
|--------|---------------|----------------------|
| 1 | KORYTARZ | 4,37 m ² |
| 2 | WC | 2,50 m ² |
| 3 | KUCHNIA | 6,19 m ² |
| 4 | POKÓJ DZIENNY | 17,22 m ² |
| 5 | POKÓJ | 9,43 m ² |
| 6 | POKÓJ | 10,90 m ² |
| 7 | ŁAZIENKA | 4,09 m ² |
| LOGGIA | | 3,13 m ² |



BUDYNEK WIELORODZINNY SKŁADAJĄCY SIĘ Z 6 SEGMENTÓW MIESZKALNYCH A1, A2, A3, B, C, D ZLOKALIZOWANY W OBRĘBIE ULIC ORLEJ I ŻELAZNEJ W GORZOWIE WIELKOPOLSKIM.

KATALOG ZOSTAŁ WYKONANY NA PODSTAWIE PROJEKTU BUDOWLANEGO I MA CHARAKTER POGLĄDOWY. NA ETAPIE WYKONAWCZYM MOGĄ NASTĄPIĆ KOREKTY POWIERZCHNI ORAZ ZMIANY UKŁADU FUNKCJONALNEGO.

WYMIARY NA RYSUNKU ODNOŚZĄ SIĘ DO ŚCIAN PRZED WYKONCZENIEM (NIEOTYNKOWANYCH).

