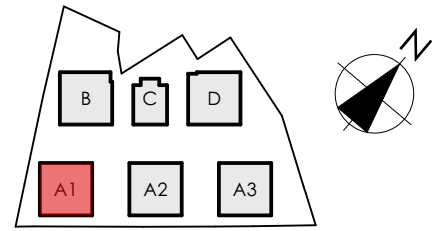


MIESZKANIE A1/+1/8

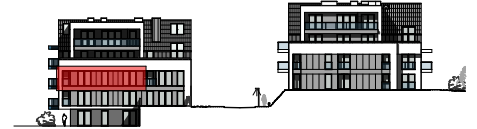
BUDYNEK

A1



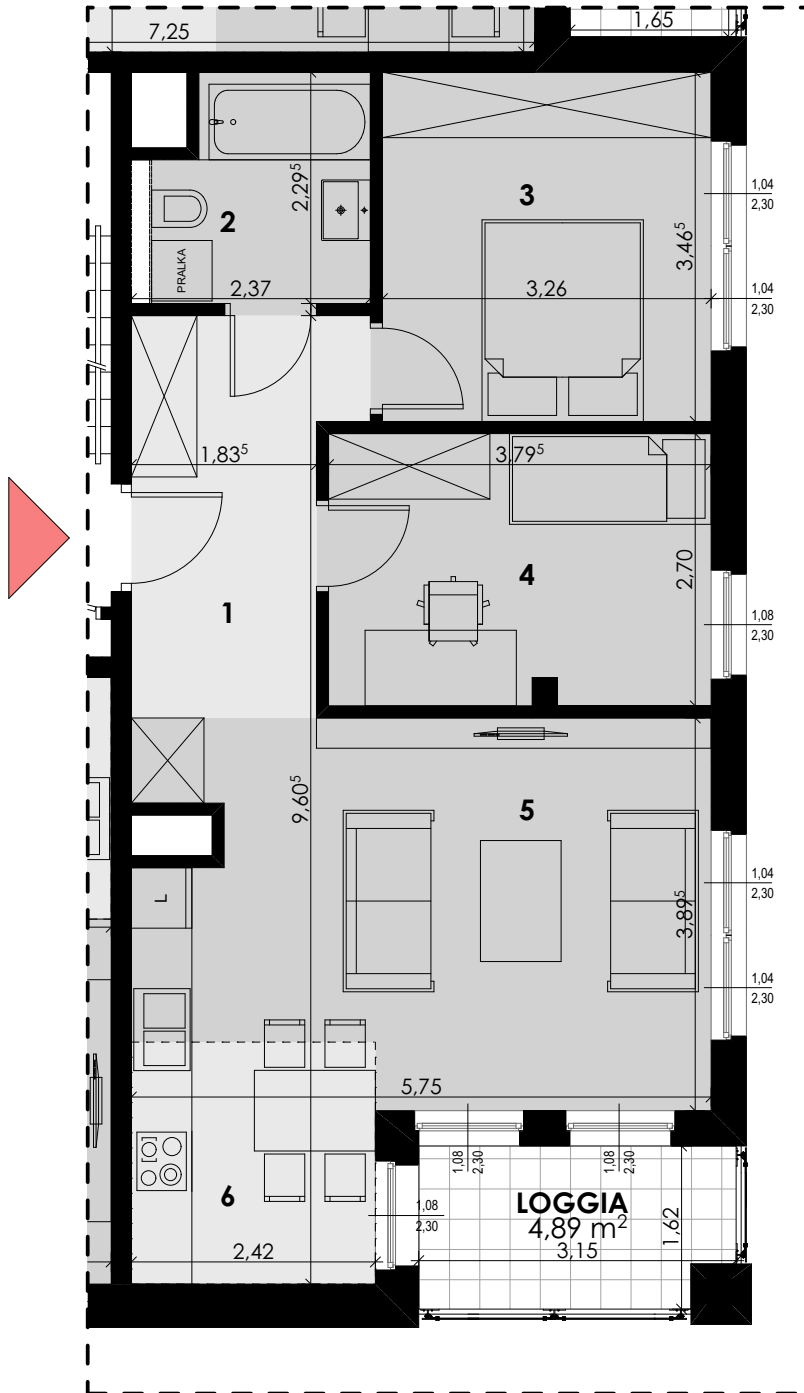
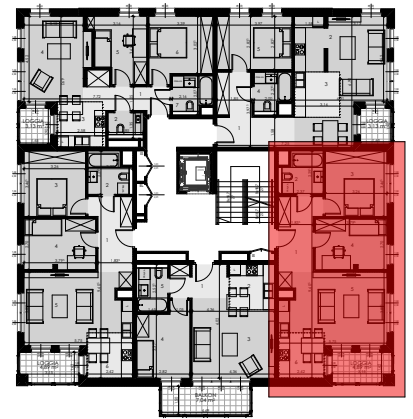
POZIOM

+1



MIESZKANIE

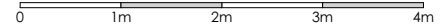
8



POWIERZCHNIA UŻYTKOWA 60,17 m²

1	KORYTARZ	9,44 m ²
2	ŁAZIENKA	4,86 m ²
3	POKÓJ	11,30 m ²
4	POKÓJ	10,17 m ²
5	POKÓJ DZIENNY	18,59 m ²
6	KUCHNIA	5,81 m ²
LOGGIA		4,89 m ²

SKALA 1:75



BUDYNEK WIELORODZINNY SKŁADAJĄCY SIĘ Z 6 SEGMENTÓW MIESZKALNYCH A1, A2, A3, B, C, D ZLOKALIZOWANY W OBRĘBIE ULIC ORLEJ I ŻELAZNEJ W GORZOWIE WIELKOPOLSKIM.

KATALOG ZOSTAŁ WYKONANY NA PODSTAWIE PROJEKTU BUDOWLANEGO I MA CHARAKTER POGLĄDOWY. NA ETAPIE WYKONAWCZYM MOGĄ NASTĄPIĆ KOREKTY POWIERZCHNI ORAZ ZMIANY UKŁADU FUNKCJONALNEGO.

WYMIARY NA RYSUNKU ODNOSZĄ SIĘ DO ŚCIAN PRZED WYKONCZENIEM (NIEOTYNKOWANYCH).

STARA
WINIARNIA

PRACOWNIA
ARCHITEKTONICZNA
Stasiński
EWY I STANISŁAWA
SIPIŃSKICH
SPÓŁKAZO O.

