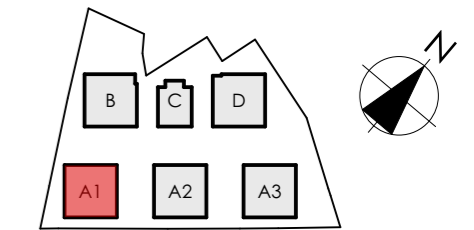
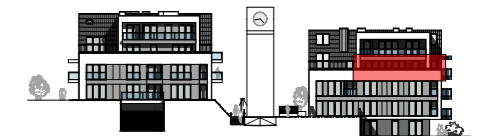


MIESZKANIE A1/+2/14

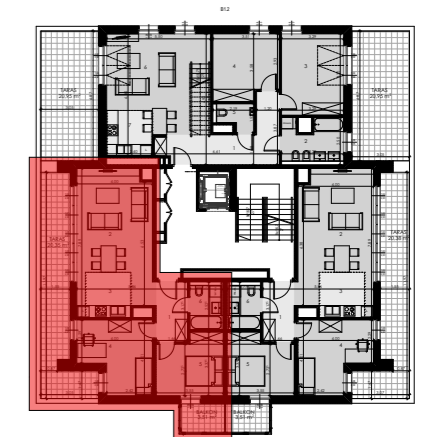
BUDYNEK A1



POZIOM +2



MIESZKANIE 14



POWIERZCHNIA UŻYTKOWA 64,22m²

1	KORYTARZ	5,27 m ²
2	POKÓJ DZIENNY	23,49 m ²
3	KUCHNIA	6,85 m ²
4	POKÓJ	13,32 m ²
5	POKÓJ	10,82 m ²
6	ŁAZIENKA	4,47 m ²
TARAS		20,35 m ²
BALKON		3,51 m ²

SKALA 1:75
0 1m 2m 3m 4m

BUDYNEK WIELORODZINNY SKŁADAJĄCY SIĘ Z 6 SEGMENTÓW MIESZKALNYCH A1, A2, A3, B, C, D ZLOKALIZOWANY W OBRĘBIE ULIC ORLEJ I ŻELAZNEJ W GORZOWIE WIELKOPOLSKIM.

KATALOG ZOSTAŁ WYKONANY NA PODSTAWIE PROJEKTU BUDOWLANEGO I MA CHARAKTER POGŁĄDOWY. NA ETAPIE WYKONAWCZYM MOGĄ NASTĄPIĆ KOREKTY POWIERZCHNI ORAZ ZMIANY UKŁADU FUNKCJONALNEGO.

WYMIARY NA RYSUNKU ODNOŚZĄ SIĘ DO ŚCIAN PRZED WYKONCZENIEM (NIEOTYNKOWANYCH).

