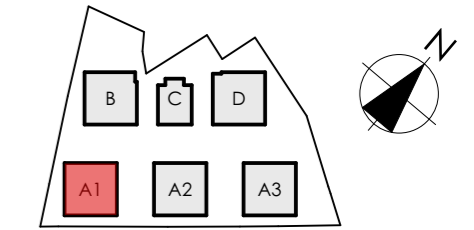
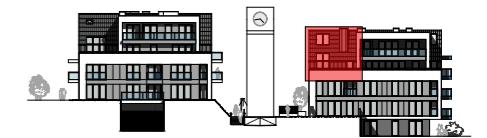


MIESZKANIE A1/+2/15

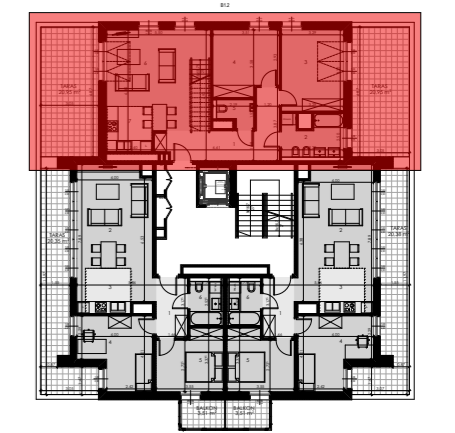
BUDYNEK A1



POZIOM +2,+3

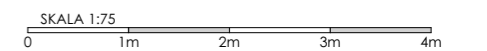


MIESZKANIE 15



POWIERZCHNIA UŻYTKOWA 102,43m²

1	KORYTARZ	12,80 m ²
2	ŁAZIENKA	7,36 m ²
3	POKÓJ	14,15 m ²
4	POKÓJ	11,71 m ²
5	WC	2,68 m ²
6	POKÓJ DZIENNY	26,27 m ²
7	KUCHNIA	5,76 m ²
8	ANRESOLA	21,70 m ²
TARAS I		20,95 m ²
TARAS II		20,95 m ²

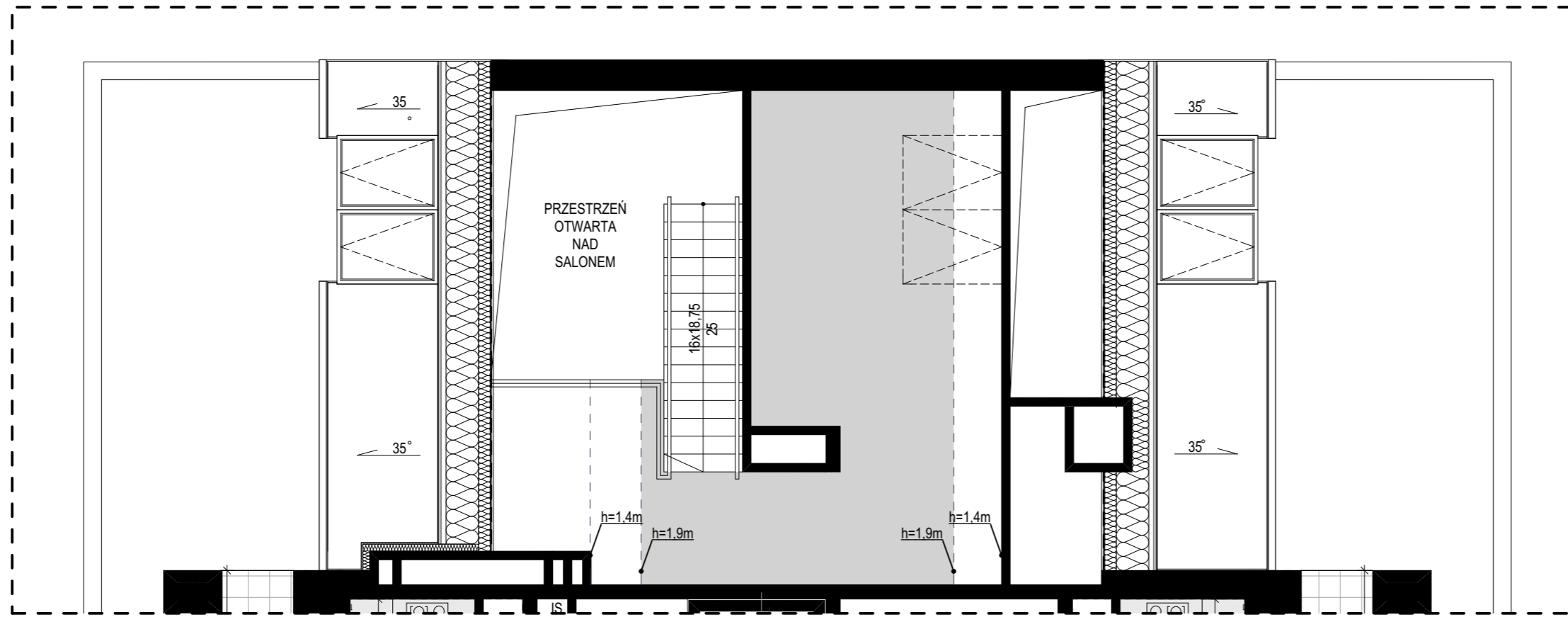


BUDYNEK WIELORODZINNY SKŁADAJĄCY SIĘ Z 6 SEGMENTÓW MIESZKALNYCH A1, A2, A3, B, C, D ZLOKALIZOWANY W OBRĘBIE ULIC ORLEJ I ŻELAZNEJ W GORZOWIE WIELKOPOLSKIM.

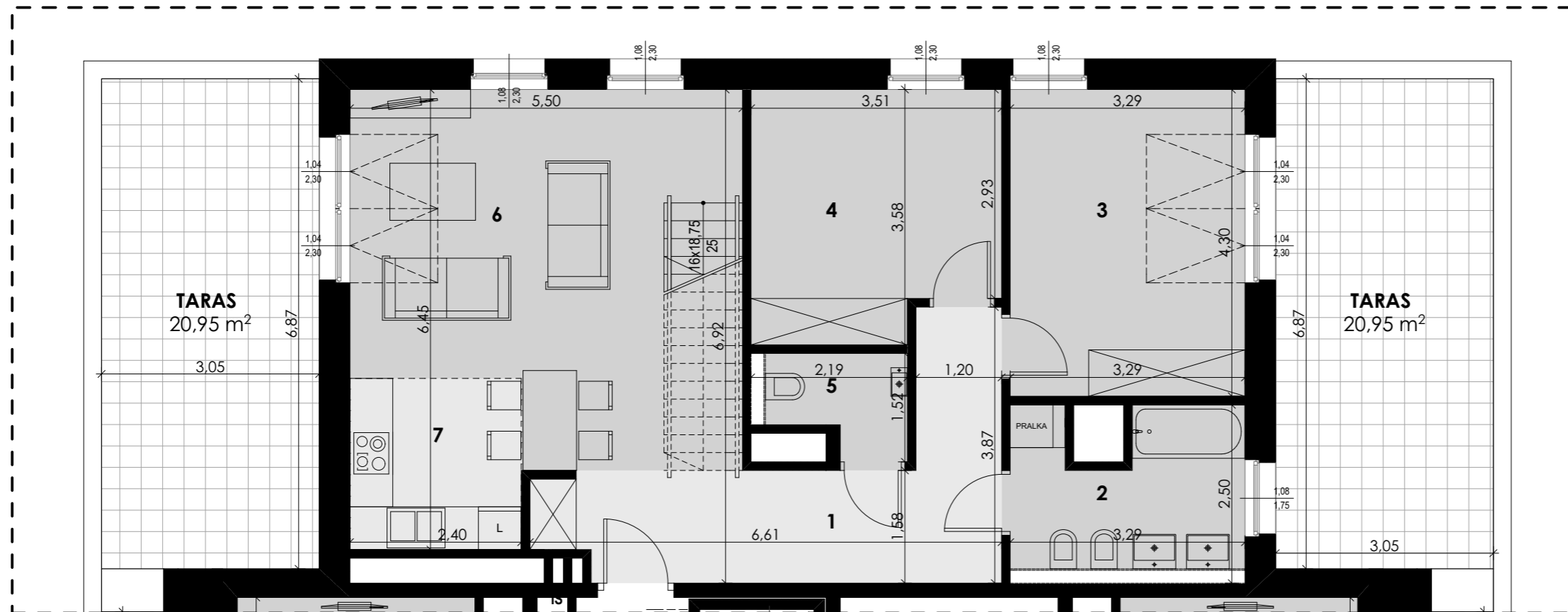
KATALOG ZOSTAŁ WYKONANY NA PODSTAWIE PROJEKTU BUDOWLANEGO I MA CHARAKTER POGLĄDOWY. NA ETAPIE WYKONAWCZYM MOGĄ NASTĄPIĆ KOREKTY POWIERZCHNI ORAZ ZMIANY UKŁADU FUNKCJONALNEGO.

WYMIARY NA RYSUNKU ODNOŚZĄ SIĘ DO ŚCIAN PRZED WYKONCZENIEM (NIEOTYNKOWANYCH).

PRACOWNIA
ARCHITEKTONICZNA
Stasiński
EWY I STANISŁAWA
SIPIŃSKICH
SP. z o.o.



POZIOM +3



POZIOM +2

