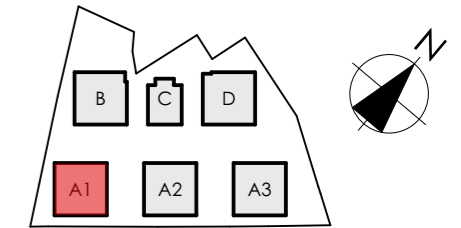


# MIESZKANIE A1/P/1

BUDYNEK

A1



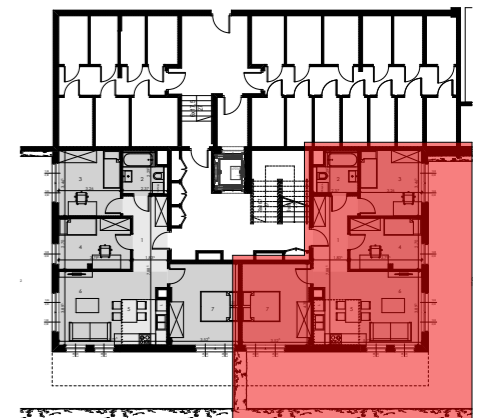
POZIOM

PRZYBIEMIE



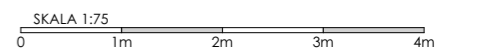
MIESZKANIE

1



POWIERZCHNIA UŻYTKOWA 71,68 m<sup>2</sup>

1	KORYTARZ	7,89 m <sup>2</sup>
2	ŁAZIENKA	4,86 m <sup>2</sup>
3	POKÓJ	11,30 m <sup>2</sup>
4	POKÓJ	10,17 m <sup>2</sup>
5	KUCHNIA	5,78 m <sup>2</sup>
6	POKÓJ DZIENNY	16,15 m <sup>2</sup>
7	POKÓJ	15,53 m <sup>2</sup>
OGRÓD		117,05 m <sup>2</sup>



**BUDYNEK WIELORODZINNY SKŁADAJĄCY SIĘ Z 6 SEGMENTÓW MIESZKALNYCH A1, A2, A3, B, C, D ZLOKALIZOWANY W OBRĘBIE ULIC ORLEJ I ŻELAZNEJ W GORZOWIE WIELKOPOLSKIM.**

KATALOG ZOSTAŁ WYKONANY NA PODSTAWIE PROJEKTU BUDOWLANEGO I MA CHARAKTER POGLĄDOWY. NA ETAPIE WYKONAWCZYM MOGĄ NASTĄPIĆ KOREKTY POWIERZCHNI ORAZ ZMIANY UKŁADU FUNKCJONALNEGO.

WYMIARY NA RYSUNKU ODNOŚZĄ SIĘ DO ŚCIAN PRZED WYKONCZENIEM (NIEOTYNKOWANYCH).

