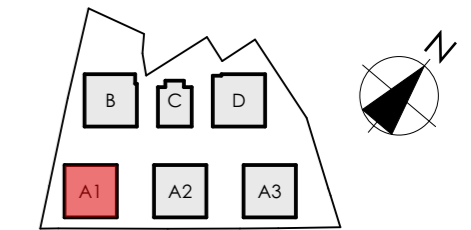


MIESZKANIE A1/P/2

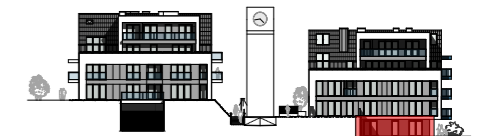
BUDYNEK

A1



POZIOM

PRZYZIEMIE



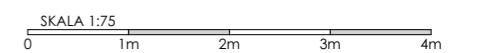
MIESZKANIE

2



POWIERZCHNIA UŻYTKOWA 71,68 m²

1	KORYTARZ	7,89 m ²
2	ŁAZIENKA	4,86 m ²
3	POKÓJ	11,30 m ²
4	POKÓJ	10,17 m ²
5	KUCHNIA	5,78 m ²
6	POKÓJ DZIENNY	16,15 m ²
7	POKÓJ	15,53 m ²
OGRÓD		114,11 m ²



BUDYNEK WIELORODZINNY SKŁADAJĄCY SIĘ Z 6 SEGMENTÓW MIESZKALNYCH A1, A2, A3, B, C, D ZLOKALIZOWANY W OBRĘBIE ULIC ORLEJ I ŻELAZNEJ W GORZOWIE WIELKOPOLSKIM.

KATALOG ZOSTAŁ WYKONANY NA PODSTAWIE PROJEKTU BUDOWLANEGO I MA CHARAKTER POGLĄDOWY. NA ETAPIE WYKONAWCZYM MOGĄ NASTĄPIĆ KOREKTY POWIERZCHNI ORAZ ZMIANY UKŁADU FUNKCJONALNEGO.

WYMIARY NA RYSUNKU ODNOŚZĄ SIĘ DO ŚCIAN PRZED WYKOŃCZENIEM (NIEOTYNKOWANYCH).

