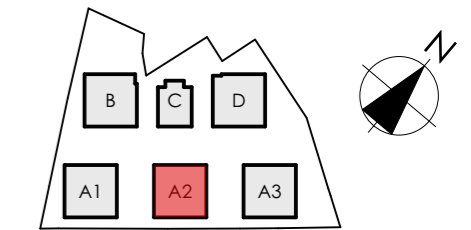


MIESZKANIE A2/+1/11

BUDYNEK

A2



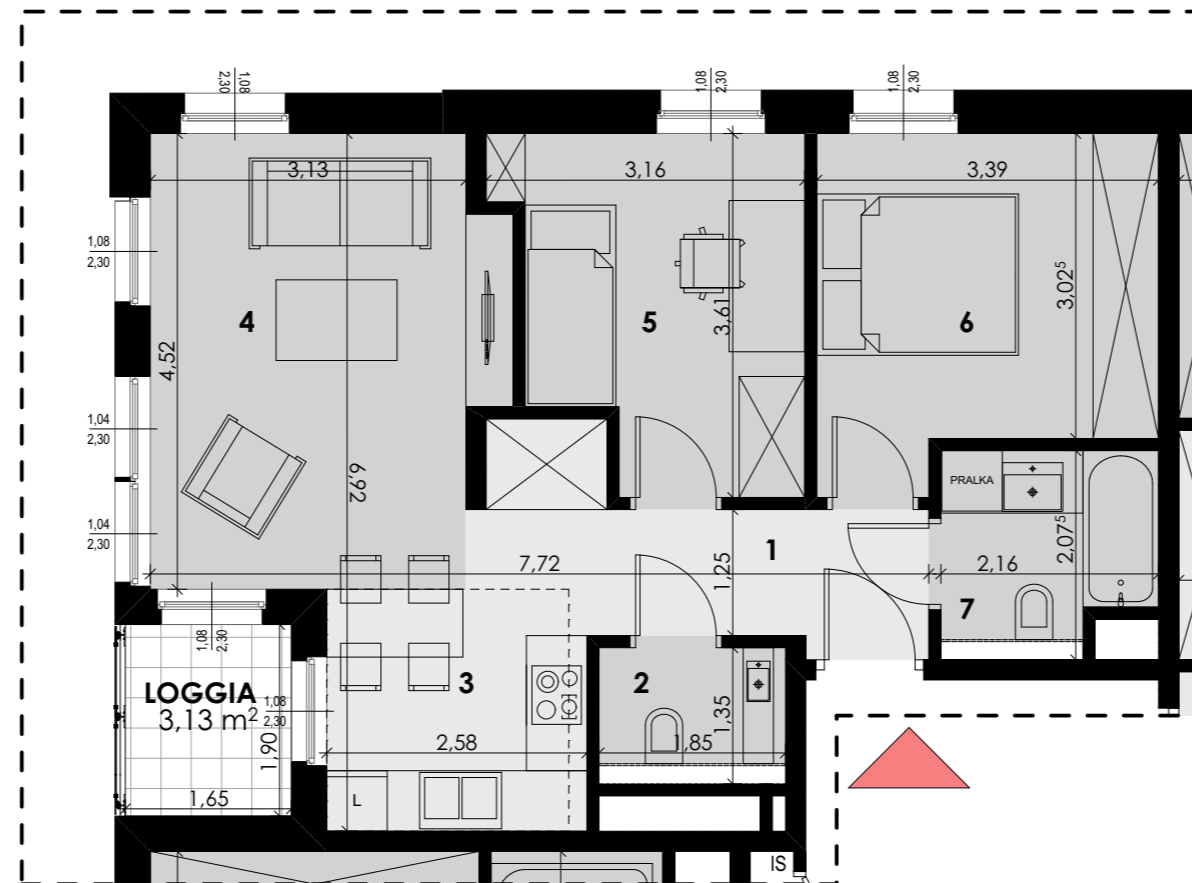
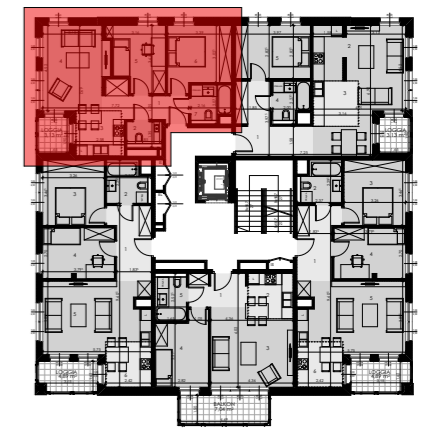
POZIOM

+1



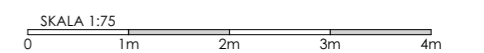
MIESZKANIE

11



POWIERZCHNIA UŻYTKOWA 54,70 m²

1	KORYTARZ	4,37 m ²
2	WC	2,50 m ²
3	KUCHNIA	6,19 m ²
4	POKÓJ DZIENNY	17,22 m ²
5	POKÓJ	9,43 m ²
6	POKÓJ	10,90 m ²
7	ŁAZIENKA	4,09 m ²
	LOGGIA	3,13 m ²



BUDYNEK WIELORODZINNY SKŁADAJĄCY SIĘ Z 6 SEGMENTÓW MIESZKALNYCH A1, A2, A3, B, C, D ZLOKALIZOWANY W OBRĘBIE ULIC ORLEJ I ŻELAZNEJ W GORZOWIE WIELKOPOLSKIM.

KATALOG ZOSTAŁ WYKONANY NA PODSTAWIE PROJEKTU BUDOWLANEGO I MA CHARAKTER POGŁADOWY. NA ETAPIE WYKONAWCZYM MOGĄ NASTĄPIĆ KOREKTY POWIERZCHNI ORAZ ZMIANY UKŁADU FUNKCJONALNEGO.

WYMIARY NA RYSUNKU ODNOŚZĄ SIĘ DO ŚCIAN PRZED WYKONCZENIEM (NIEOTYNKOWANYCH).

