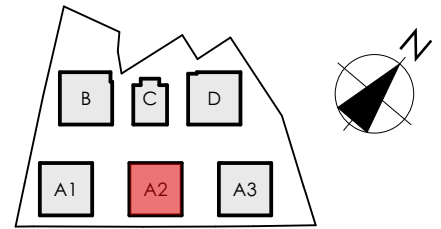


MIESZKANIE A2/+1/9

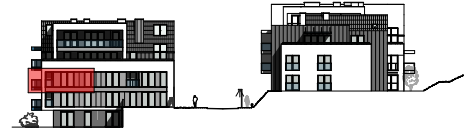
BUDYNEK

A2



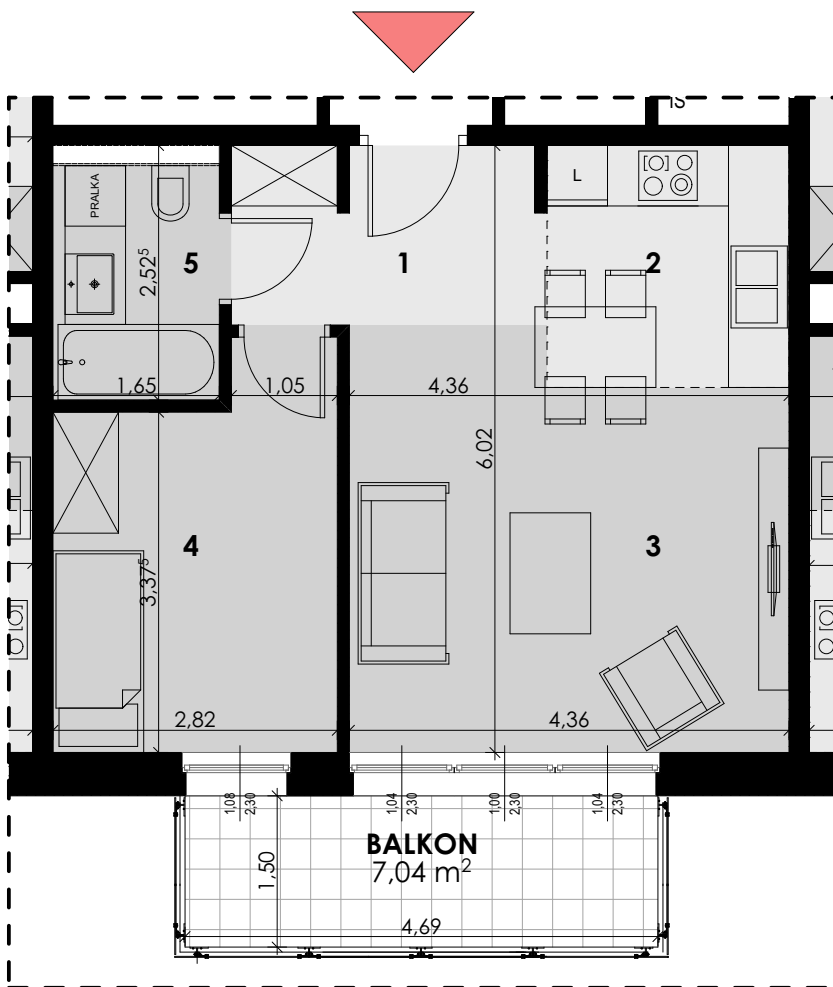
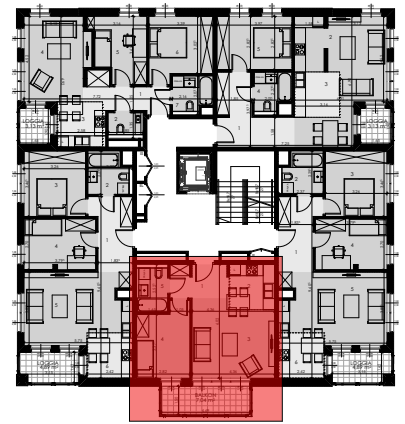
POZIOM

+1



MIESZKANIE

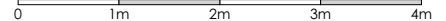
9



POWIERZCHNIA UŻYTKOWA 42,64 m²

1	KORYTARZ	5,40 m ²
2	KUCHNIA	5,76 m ²
3	POKÓJ DZIENNY	17,01 m ²
4	POKÓJ	10,30 m ²
5	ŁAZIENKA	4,17 m ²
BALKON		7,04 m ²

SKALA 1:75



BUDYNEK WIELORODZINNY SKŁADAJĄCY SIĘ Z 6 SEGMENTÓW MIESZKALNYCH A1, A2, A3, B, C, D ZLOKALIZOWANY W OBRĘBIE ULIC ORLEJ I ŻELAZNEJ W GORZOWIE WIELKOPOLSKIM.

KATALOG ZOSTAŁ WYKONANY NA PODSTAWIE PROJEKTU BUDOWLANEGO I MA CHARAKTER POGLĄDOWY. NA ETAPIE WYKONAWCZYM MOGĄ NASTĄPIĆ KOREKTY POWIERZCHNI ORAZ ZMIANY UKŁADU FUNKCJONALNEGO.

WYMIARY NA RYSUNKU ODNOSZĄ SIĘ DO ŚCIAN PRZED WYKONCZENIEM (NIEOTYNKOWANYCH).

STARA
WINIARNIA

PRACOWNIA
ARCHITEKTONICZNA

Stasiński

EWY I STANISŁAWA
SIPISKICH
SPÓŁKAZ O.O.

