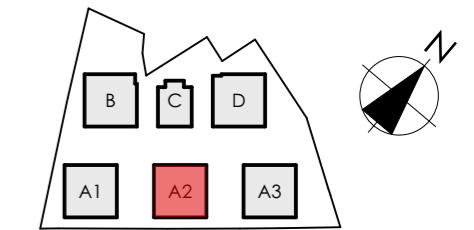


# MIESZKANIE A2/+2/14

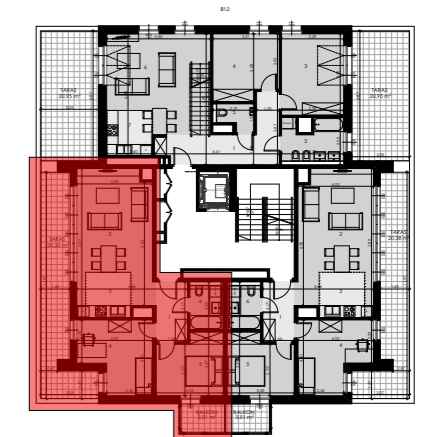
BUDYNEK A2



POZIOM +2



MIESZKANIE 14



POWIERZCHNIA UŻYTKOWA 64,22m<sup>2</sup>

1	KORYTARZ	5,27 m <sup>2</sup>
2	POKÓJ DZIENNY	23,49 m <sup>2</sup>
3	KUCHNIA	6,85 m <sup>2</sup>
4	POKÓJ	13,32 m <sup>2</sup>
5	POKÓJ	10,82 m <sup>2</sup>
6	ŁAZIENKA	4,47 m <sup>2</sup>
TARAS		20,35 m <sup>2</sup>
BALKON		3,51 m <sup>2</sup>

SKALA 1:75  
0 1m 2m 3m 4m

BUDYNEK WIELORODZINNY SKŁADAJĄCY SIĘ Z 6 SEGMENTÓW MIESZKALNYCH A1, A2, A3, B, C, D ZLOKALIZOWANY W OBRĘBIE ULIC ORLEJ I ŻELAZNEJ W GORZOWIE WIELKOPOLSKIM.

KATALOG ZOSTAŁ WYKONANY NA PODSTAWIE PROJEKTU BUDOWLANEGO I MA CHARAKTER POGŁADOWY. NA ETAPIE WYKONAWCZYM MOGĄ NASTĄPIĆ KOREKTY POWIERZCHNI ORAZ ZMIANY UKŁADU FUNKCJONALNEGO.

WYMIARY NA RYSUNKU ODNOŚZĄ SIĘ DO ŚCIAN PRZED WYKONCZENIEM (NIEOTYNKOWANYCH).

