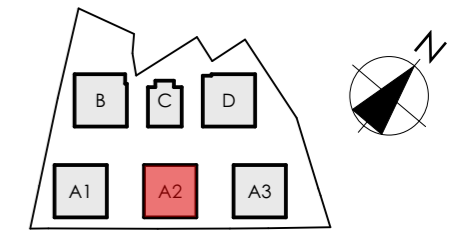


# MIESZKANIE A2/P/1

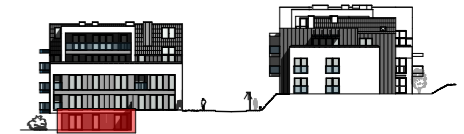
BUDYNEK

A2



POZIOM

PRZYBIEMIE



MIESZKANIE

1



POWIERZCHNIA UŻYTKOWA 71,68 m<sup>2</sup>

1	KORYTARZ	7,89 m <sup>2</sup>
2	ŁAZIENKA	4,86 m <sup>2</sup>
3	POKÓJ	11,30 m <sup>2</sup>
4	POKÓJ	10,17 m <sup>2</sup>
5	KUCHNIA	5,78 m <sup>2</sup>
6	POKÓJ DZIENNY	16,15 m <sup>2</sup>
7	POKÓJ	15,53 m <sup>2</sup>
OGRÓD		116,94 m <sup>2</sup>

SKALA 1:75  
0 1m 2m 3m 4m

BUDYNEK WIELORODZINNY SKŁADAJĄCY SIĘ Z 6 SEGMENTÓW MIESZKALNYCH A1, A2, A3, B, C, D ZLOKALIZOWANY W OBRĘBIE ULIC ORLEJ I ŻELAZNEJ W GORZOWIE WIELKOPOLSKIM.

KATALOG ZOSTAŁ WYKONANY NA PODSTAWIE PROJEKTU BUDOWLANEGO I MA CHARAKTER POGLĄDOWY. NA ETAPIE WYKONAWCZYM MOGĄ NASTĄPIĆ KOREKTY POWIERZCHNI ORAZ ZMIANY UKŁADU FUNKCJONALNEGO.

WYMIARY NA RYSUNKU ODNOŚZĄ SIĘ DO ŚCIAN PRZED WYKONCZENIEM (NIEOTYNKOWANYCH).

