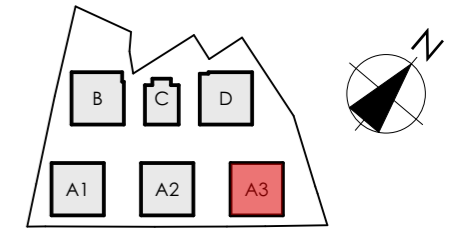


MIESZKANIE A3/0/6

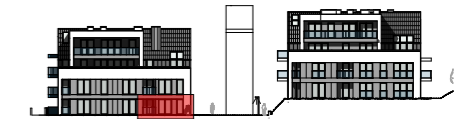
BUDYNEK

A3



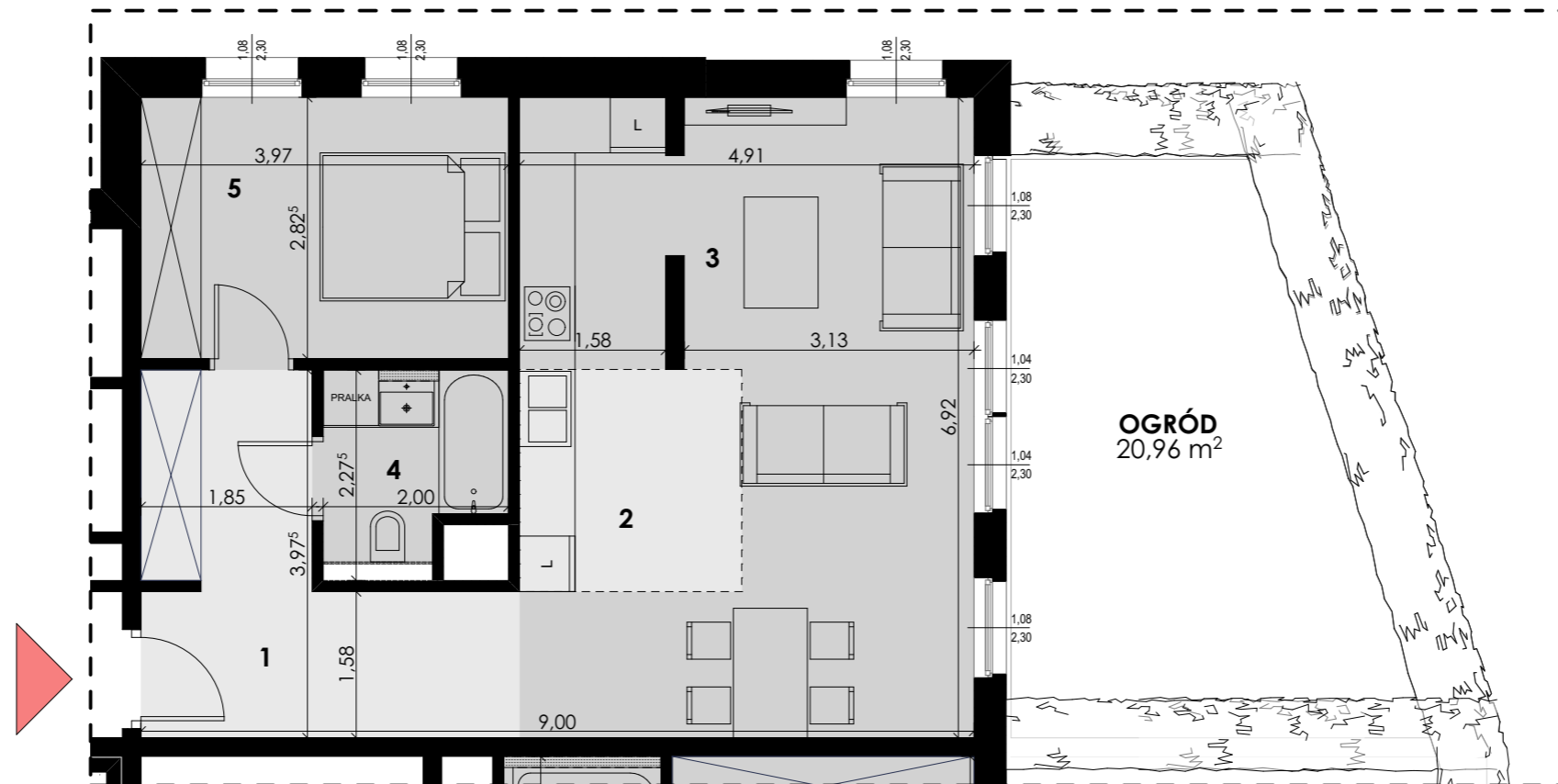
POZIOM

PARTER



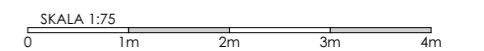
MIESZKANIE

6



POWIERZCHNIA UŻYTKOWA 59,60 m²

1	KORYTARZ	10,80 m ²
2	KUCHNIA	5,76 m ²
3	POKÓJ DZIENNY	27,86 m ²
4	ŁAZIENKA	3,96 m ²
5	POKÓJ	11,22 m ²
OGRÓD		20,96 m ²



BUDYNEK WIELORODZINNY SKŁADAJĄCY SIĘ Z 6 SEGMENTÓW MIESZKALNYCH A1, A2, A3, B, C, D ZLOKALIZOWANY W OBRĘBIE ULIC ORLEJ I ŻELAZNEJ W GORZOWIE WIELKOPOLSKIM.

KATALOG ZOSTAŁ WYKONANY NA PODSTAWIE PROJEKTU BUDOWLANEGO I MA CHARAKTER POGŁADOWY. NA ETAPIE WYKONAWCZYM MOGĄ NASTĄPIĆ KOREKTY POWIERZCHNI ORAZ ZMIANY UKŁADU FUNKCJONALNEGO.

WYMIARY NA RYSUNKU ODNOŚZĄ SIĘ DO ŚCIAN PRZED WYKONCZENIEM (NIEOTYNKOWANYCH).

