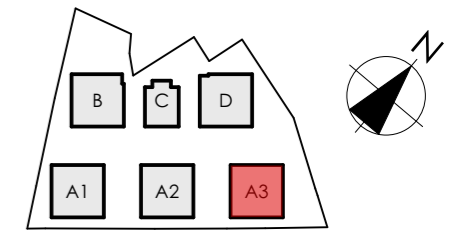


MIESZKANIE A3/+1/11

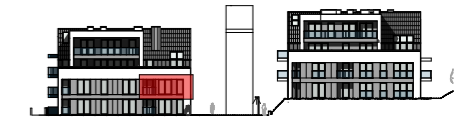
BUDYNEK

A3



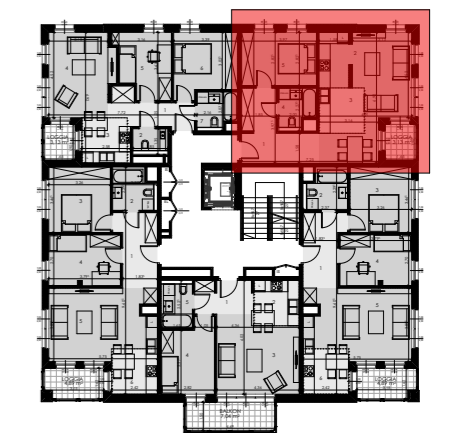
POZIOM

+1



MIESZKANIE

11



POWIERZCHNIA UŻYTKOWA 55,41 m²

1	KORYTARZ	10,80 m ²
2	KUCHNIA	5,76 m ²
3	POKÓJ DZIENNY	23,67 m ²
4	ŁAZIENKA	3,96 m ²
5	POKÓJ	11,22 m ²
	LOGGIA	3,13 m ²

SKALA 1:75
0 1m 2m 3m 4m

BUDYNEK WIELORODZINNY SKŁADAJĄCY SIĘ Z 6 SEGMENTÓW MIESZKALNYCH A1, A2, A3, B, C, D ZLOKALIZOWANY W OBRĘBIE ULIC ORLEJ I ŻELAZNEJ W GORZOWIE WIELKOPOLSKIM.

KATALOG ZOSTAŁ WYKONANY NA PODSTAWIE PROJEKTU BUDOWLANEGO I MA CHARAKTER POGLĄDOWY. NA ETAPIE WYKONAWCZYM MOGĄ NASTĄPIĆ KOREKTY POWIERZCHNI ORAZ ZMIANY UKŁADU FUNKCJONALNEGO.

WYMIARY NA RYSUNKU ODNOŚZĄ SIĘ DO ŚCIAN PRZED WYKONCZENIEM (NIEOTYNKOWANYCH).

