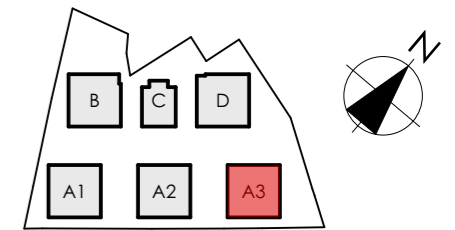
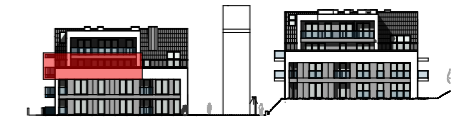


**MIESZKANIE A3/+2/12**

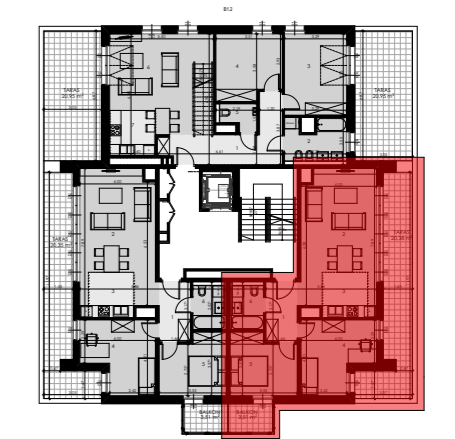
BUDYNEK A3



POZIOM +2

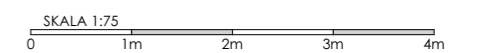


MIESZKANIE 12



POWIERZCHNIA UŻYTKOWA 64,14m<sup>2</sup>

1	KORYTARZ	5,27 m <sup>2</sup>
2	POKÓJ DZIENNY	23,35 m <sup>2</sup>
3	KUCHNIA	6,91 m <sup>2</sup>
4	POKÓJ	13,32 m <sup>2</sup>
5	POKÓJ	10,82 m <sup>2</sup>
6	ŁAZIENKA	4,47 m <sup>2</sup>
TARAS		20,38 m <sup>2</sup>
BALKON		3,51 m <sup>2</sup>



**BUDYNEK WIELORODZINNY SKŁADAJĄCY SIĘ Z 6 SEGMENTÓW MIESZKALNYCH A1, A2, A3, B, C, D ZLOKALIZOWANY W OBRĘBIE ULIC ORLEJ I ŻELAZNEJ W GORZOWIE WIELKOPOLSKIM.**

KATALOG ZOSTAŁ WYKONANY NA PODSTAWIE PROJEKTU BUDOWLANEGO I MA CHARAKTER POGLĄDOWY. NA ETAPIE WYKONAWCZYM MOGĄ NASTĄPIĆ KOREKTY POWIERZCHNI ORAZ ZMIANY UKŁADU FUNKCJONALNEGO.

WYMIARY NA RYSUNKU ODNOŚZĄ SIĘ DO ŚCIAN PRZED WYKONCZENIEM (NIEOTYNKOWANYCH).

