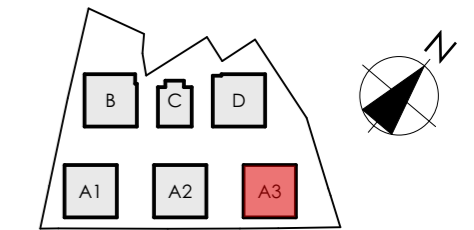


**MIESZKANIE A3/+2/14**

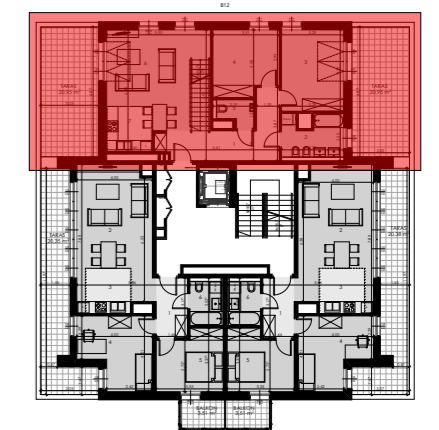
BUDYNEK A3



POZIOM +2,+3

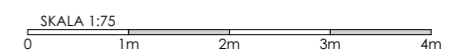


MIESZKANIE 14



POWIERZCHNIA UŻYTKOWA 102,43m<sup>2</sup>

1	KORYTARZ	12,80 m <sup>2</sup>
2	ŁAZIENKA	7,36 m <sup>2</sup>
3	POKÓJ	14,15 m <sup>2</sup>
4	POKÓJ	11,71 m <sup>2</sup>
5	WC	2,68 m <sup>2</sup>
6	POKÓJ DZIENNY	26,27 m <sup>2</sup>
7	KUCHNIA	5,76 m <sup>2</sup>
8	ANRESOLA	21,70 m <sup>2</sup>
TARAS I		20,95 m <sup>2</sup>
TARAS II		20,95 m <sup>2</sup>

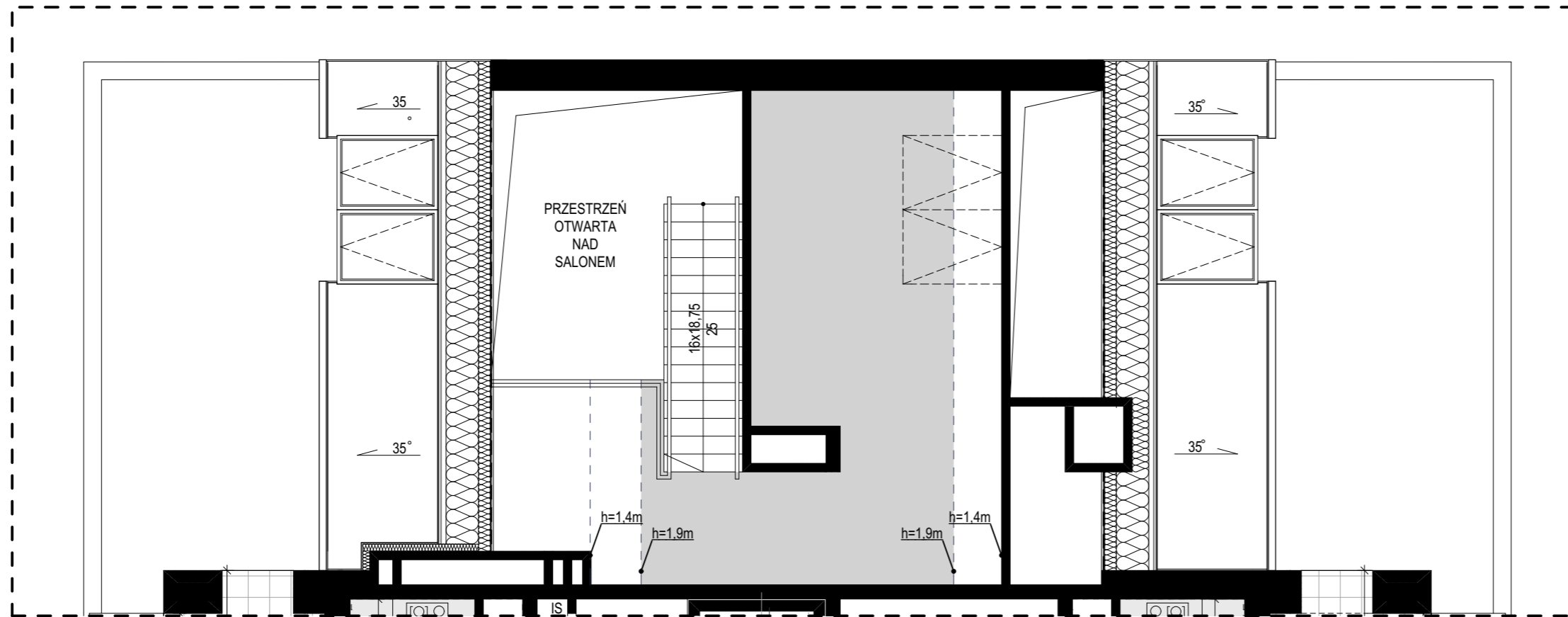


**BUDYNEK WIELORODZINNY SKŁADAJĄCY SIĘ Z 6 SEGMENTÓW MIESZKALNYCH A1, A2, A3, B, C, D ZLOKALIZOWANY W OBRĘBIE ULIC ORLEJ I ŻELAZNEJ W GORZOWIE WIELKOPOLSKIM.**

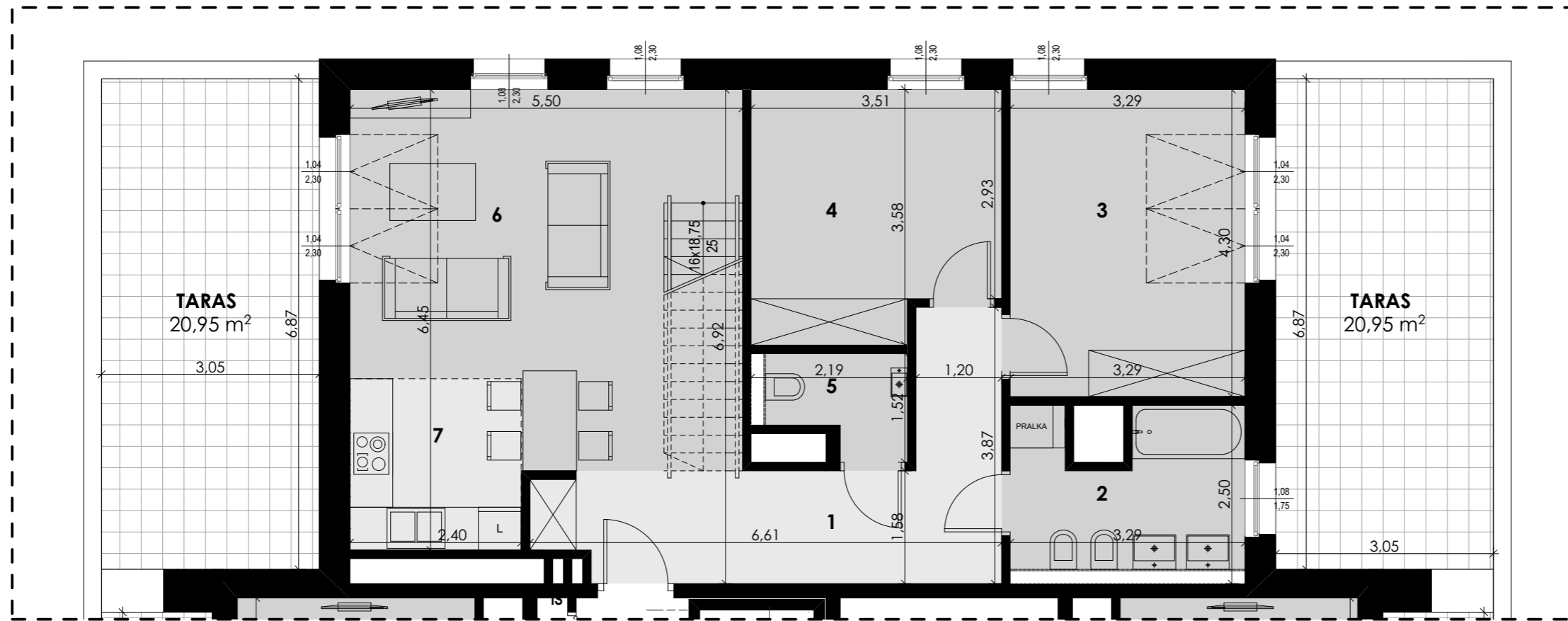
KATALOG ZOSTAŁ WYKONANY NA PODSTAWIE PROJEKTU BUDOWLANEGO I MA CHARAKTER POGLĄDOWY. NA ETAPIE WYKONAWCZYM MOGĄ NASTĄPIĆ KOREKTY POWIERZCHNI ORAZ ZMIANY UKŁADU FUNKCJONALNEGO.

WYMIARY NA RYSUNKU ODNOŚZĄ SIĘ DO ŚCIAN PRZED WYKONCZENIEM (NIEOTYNKOWANYCH).

PRACOWNIA  
ARCHITEKTONICZNA  
*Stasiński*  
EWY I STANISŁAWA  
SIPIŃSKICH  
SP. Z O.O.



POZIOM +3



POZIOM +2

