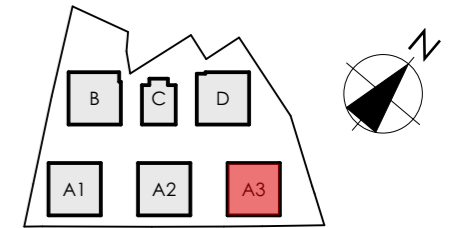
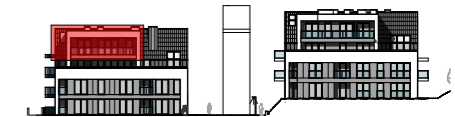


MIESZKANIE A3/+3/15

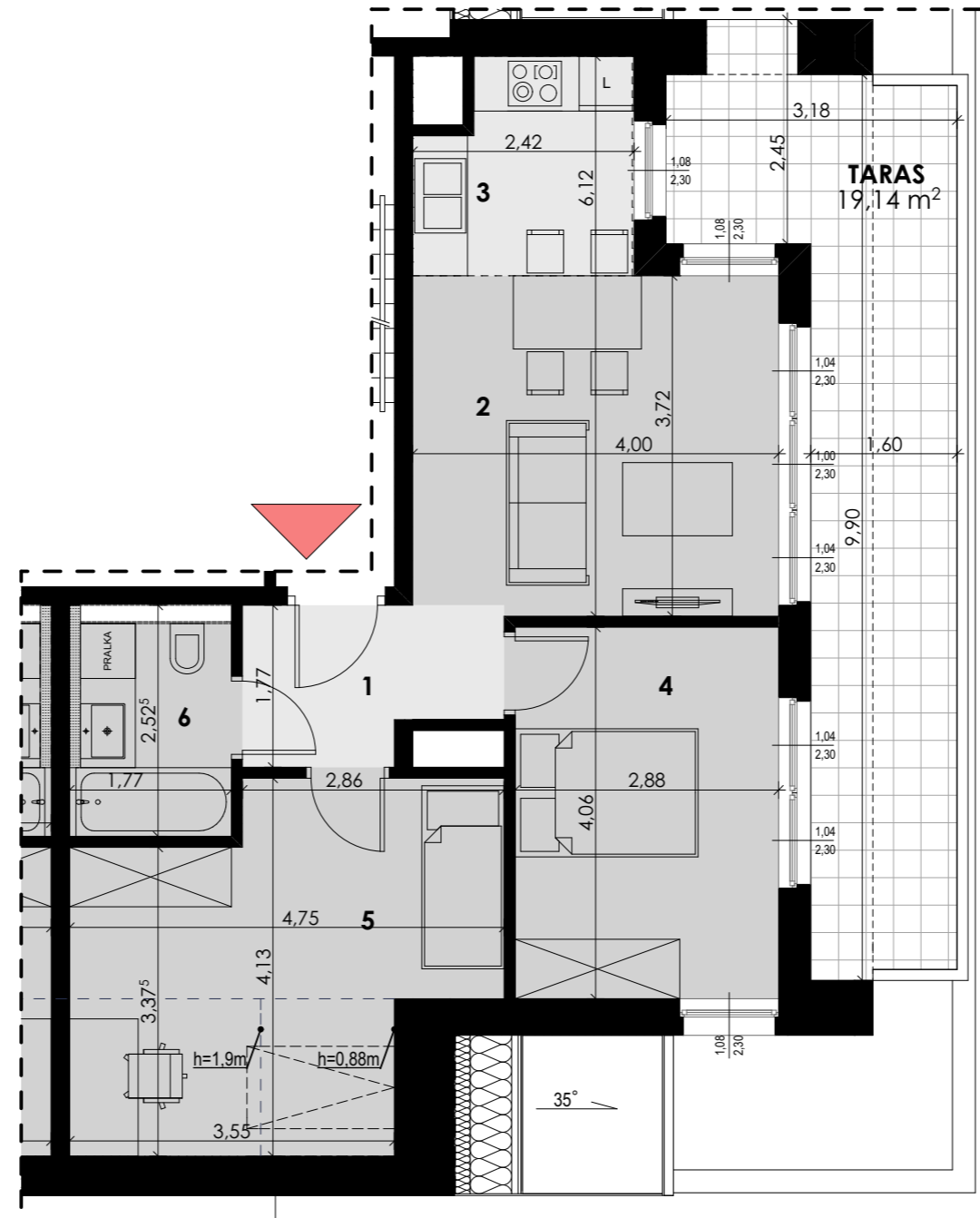
BUDYNEK A3



POZIOM +3

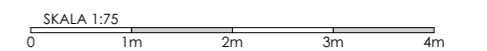


MIESZKANIE 15



POWIERZCHNIA UŻYTKOWA 54,20m²

1	KORYTARZ	2,94 m ²
2	POKÓJ DZIENNY	16,26 m ²
3	KUCHNIA	5,23 m ²
4	POKÓJ	11,69 m ²
5	POKÓJ	13,61 m ²
6	ŁAZIENKA	4,47 m ²
TARAS		19,14 m ²



BUDYNEK WIELORODZINNY SKŁADAJĄCY SIĘ Z 6 SEGMENTÓW MIESZKALNYCH A1, A2, A3, B, C, D ZLOKALIZOWANY W OBRĘBIE ULIC ORLEJ I ŻELAZNEJ W GORZOWIE WIELKOPOLSKIM.

KATALOG ZOSTAŁ WYKONANY NA PODSTAWIE PROJEKTU BUDOWLANEGO I MA CHARAKTER POGLĄDOWY. NA ETAPIE WYKONAWCZYM MOGĄ NASTĄPIĆ KOREKTY POWIERZCHNI ORAZ ZMIANY UKŁADU FUNKCJONALNEGO.

WYMIARY NA RYSUNKU ODNOŚZĄ SIĘ DO ŚCIAN PRZED WYKONCZENIEM (NIEOTYNKOWANYCH).

