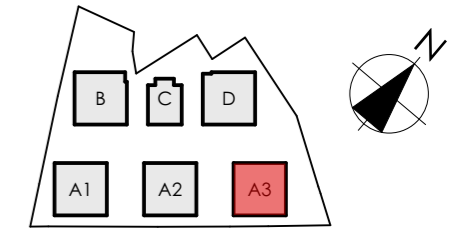


# MIESZKANIE A3/P/1

BUDYNEK

A3



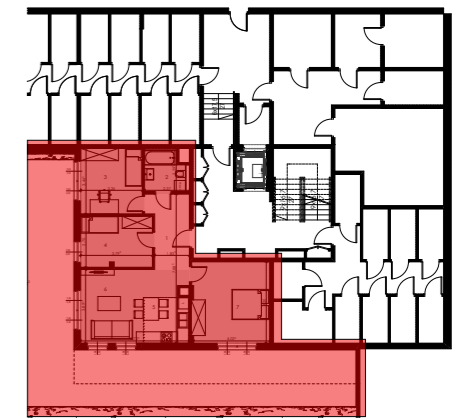
POZIOM

PRZYBIEMIE



MIESZKANIE

1



POWIERZCHNIA UŻYTKOWA 73,83 m<sup>2</sup>

|   |               |                       |
|---|---------------|-----------------------|
| 1 | KORYTARZ      | 7,89 m <sup>2</sup>   |
| 2 | ŁAZIENKA      | 4,86 m <sup>2</sup>   |
| 3 | POKÓJ         | 11,30 m <sup>2</sup>  |
| 4 | POKÓJ         | 10,17 m <sup>2</sup>  |
| 5 | KUCHNIA       | 5,78 m <sup>2</sup>   |
| 6 | POKÓJ DZIENNY | 16,15 m <sup>2</sup>  |
| 7 | POKÓJ         | 15,53 m <sup>2</sup>  |
| 8 | OGRÓD         | 132,83 m <sup>2</sup> |

SKALA 1:75  
0 1m 2m 3m 4m

**BUDYNEK WIELORODZINNY SKŁADAJĄCY SIĘ Z 6 SEGMENTÓW MIESZKALNYCH A1, A2, A3, B, C, D ZLOKALIZOWANY W OBRĘBIE ULIC ORLEJ I ŻELAZNEJ W GORZOWIE WIELKOPOLSKIM.**

KATALOG ZOSTAŁ WYKONANY NA PODSTAWIE PROJEKTU BUDOWLANEGO I MA CHARAKTER POGŁADOWY. NA ETAPIE WYKONAWCZYM MOGĄ NASTĄPIĆ KOREKTY POWIERZCHNI ORAZ ZMIANY UKŁADU FUNKCJONALNEGO.

WYMIARY NA RYSUNKU ODNOŚZĄ SIĘ DO ŚCIAN PRZED WYKONCZENIEM (NIEOTYNKOWANYCH).

PRACOWNIA  
ARCHITEKTONICZNA  
*Stasińska*  
EWY I STANISŁAWA  
SIPIŃSKICH  
SP. Z O.O.

