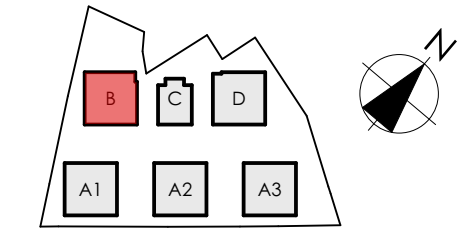


MIESZKANIE B/0/1

BUDYNEK B



POZIOM PARTER



MIESZKANIE 1



POWIERZCHNIA UŻYTKOWA 98,82 m²

1	POKÓJ DZIENNY	26,25 m ²
2	KUCHNIA	12,28 m ²
3	POKÓJ	15,50 m ²
4	POKÓJ	13,52 m ²
5	ŁAZIENKA	6,85 m ²
6	WC	3,61 m ²
7	POM. GOSP.	4,74 m ²
8	KORYTARZ	6,40 m ²
9	KORYTAZ	9,66 m ²
	LOGGIA	5,11 m ²
	LOGGIA	2,75 m ²
	OGRÓD	37,83 m ²

SKALA 1:75
0 1m 2m 3m 4m

BUDYNEK WIELORODZINNY SKŁADAJĄCY SIĘ Z 6 SEGMENTÓW MIESZKALNYCH A1, A2, A3, B, C, D ZLOKALIZOWANY W OBRĘBIE ULIC ORLEJ I ŻELAZNEJ W GORZOWIE WIELKOPOLSKIM.

KATALOG ZOSTAŁ WYKONANY NA PODSTAWIE PROJEKTU BUDOWLANEGO I MA CHARAKTER POGLĄDOWY. NA ETAPIE WYKONAWCZYM MOGĄ NASTĄPIĆ KOREKTY POWIERZCHNI ORAZ ZMIANY UKŁADU FUNKCJONALNEGO.

WYMIARY NA RYSUNKU ODNOŚZĄ SIĘ DO ŚCIAN PRZED WYKONCZENIEM (NIEOTYNKOWANYCH).

PRACOWNIA
ARCHITEKTONICZNA
Stępiński
EWY I STANISŁAWA
SIPŃSKICH
SP. z o.o.

