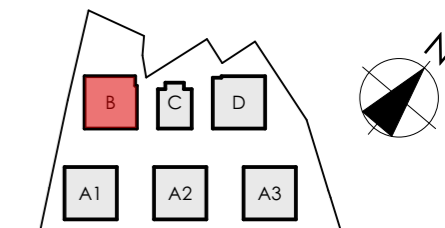


MIESZKANIE B/0/3

BUDYNEK

B



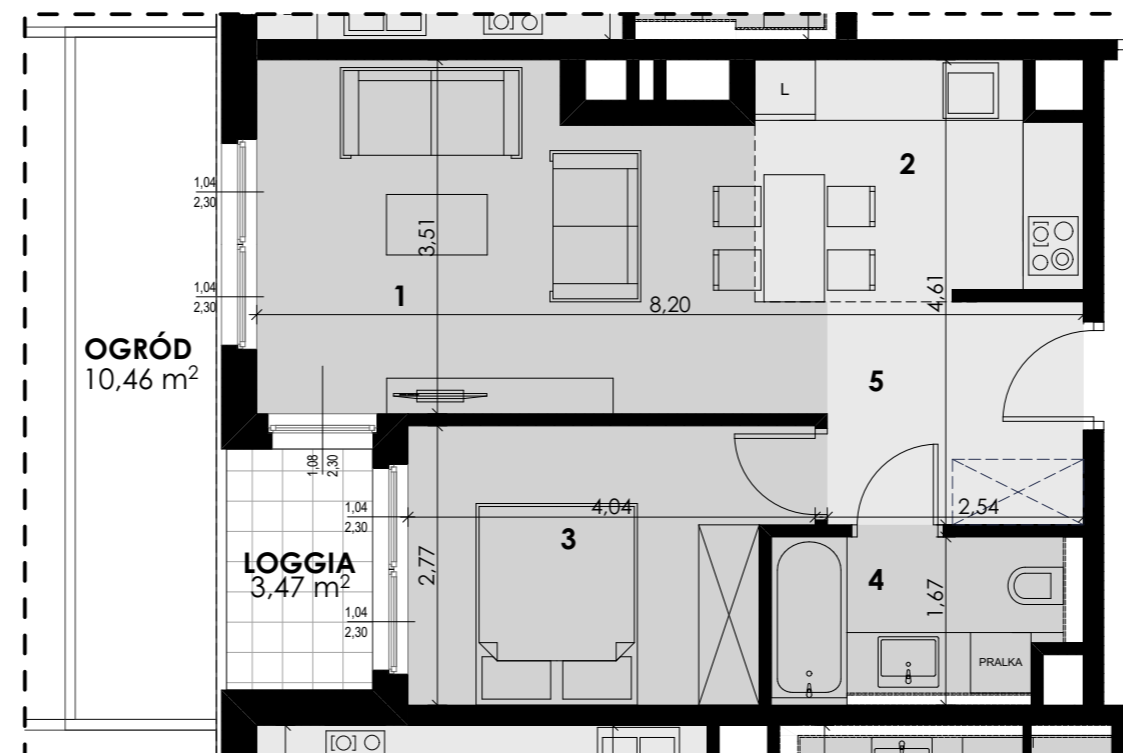
POZIOM

PARTER



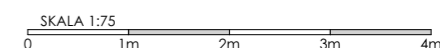
MIESZKANIE

3



POWIERZCHNIA UŻYTKOWA 44,83 m²

1	POKÓJ DZIENNY	16,88 m ²
2	KUCHNIA	7,30 m ²
3	POKÓJ	10,19 m ²
4	ŁAZIENKA	4,84 m ²
5	KORYTARZ	5,62 m ²
	LOGGIA	3,47 m ²
	OGRÓD	10,46 m ²



BUDYNEK WIELORODZINNY SKŁADAJĄCY SIĘ Z 6 SEGMENTÓW MIESZKALNYCH A1, A2, A3, B, C, D ZLOKALIZOWANY W OBRĘBIE ULIC ORLEJ I ŻELAZNEJ W GORZOWIE WIELKOPOLSKIM.

KATALOG ZOSTAŁ WYKONANY NA PODSTAWIE PROJEKTU BUDOWLANEGO I MA CHARAKTER POGLĄDOWY. NA ETAPIE WYKONAWCZYM MOGĄ NASTĄPIĆ KOREKTY POWIERZCHNI ORAZ ZMIANY UKŁADU FUNKCJONALNEGO.

WYMIARY NA RYSUNKU ODNOŚZĄ SIĘ DO ŚCIAN PRZED WYKONCZENIEM (NIEOTYNKOWANYCH).

