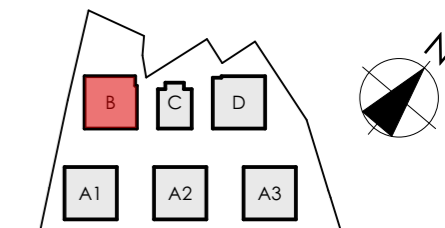


# MIESZKANIE B/0/4

BUDYNEK

B



POZIOM

PARTER



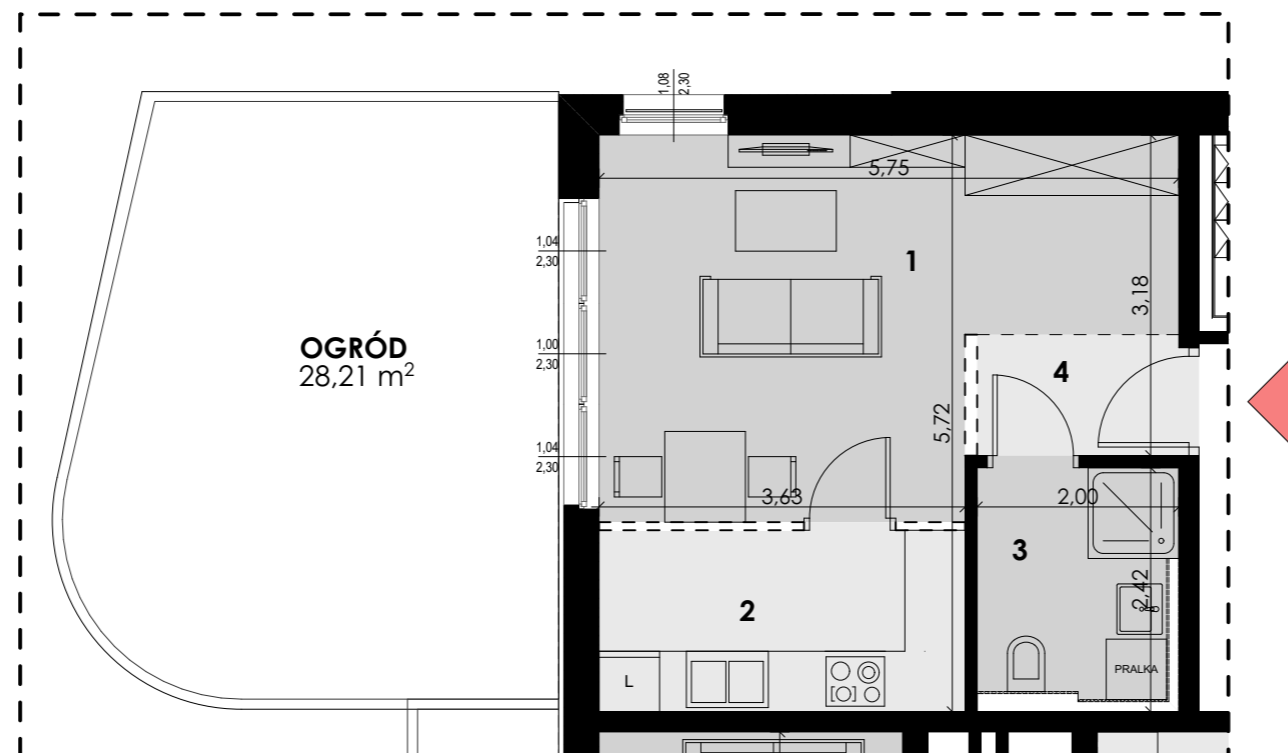
MIESZKANIE

4



POWIERZCHNIA UŻYTKOWA 31,73 m<sup>2</sup>

1	POKÓJ DZIENNY	18,14 m <sup>2</sup>
2	KUCHNIA	6,53 m <sup>2</sup>
3	ŁAZIENKA	4,66 m <sup>2</sup>
4	KORYTARZ	2,40 m <sup>2</sup>
	OGRÓD	28,21 m <sup>2</sup>



**BUDYNEK WIELORODZINNY SKŁADAJĄCY SIĘ Z 6 SEGMENTÓW MIESZKALNYCH A1, A2, A3, B, C, D ZLOKALIZOWANY W OBRĘBIE ULIC ORLEJ I ŻELAZNEJ W GORZOWIE WIELKOPOLSKIM.**

KATALOG ZOSTAŁ WYKONANY NA PODSTAWIE PROJEKTU BUDOWLANEGO I MA CHARAKTER POGLĄDOWY. NA ETAPIE WYKONAWCZYM MOGĄ NASTĄPIĆ KOREKTY POWIERZCHNI ORAZ ZMIANY UKŁADU FUNKCJONALNEGO.

WYMIARY NA RYSUNKU ODNOŚZĄ SIĘ DO ŚCIAN PRZED WYKONCZENIEM (NIEOTYNKOWANYCH).

