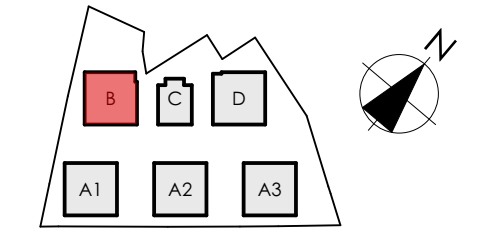
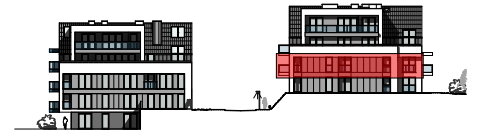


# MIESZKANIE B/+1/5

BUDYNEK B



POZIOM +1

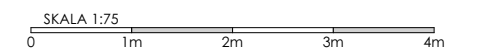


MIESZKANIE 5



POWIERZCHNIA UŻYTKOWA 98,64 m<sup>2</sup>

1	POKÓJ DZIENNY	26,56 m <sup>2</sup>
2	KUCHNIA	11,80 m <sup>2</sup>
3	POKÓJ	15,50 m <sup>2</sup>
4	POKÓJ	13,52 m <sup>2</sup>
5	ŁAZIENKA	6,85 m <sup>2</sup>
6	WC	3,61 m <sup>2</sup>
7	POM. GOSP.	4,74 m <sup>2</sup>
8	KORYTARZ	6,40 m <sup>2</sup>
9	KORYTARZ	9,66 m <sup>2</sup>
	LOGGIA	2,44 m <sup>2</sup>
	LOGGIA	2,66 m <sup>2</sup>
	LOGGIA	5,05 m <sup>2</sup>



**BUDYNEK WIELORODZINNY SKŁADAJĄCY SIĘ Z 6 SEGMENTÓW MIESZKALNYCH A1, A2, A3, B, C, D ZLOKALIZOWANY W OBRĘBIE ULIC ORLEJ I ŻELAZNEJ W GORZOWIE WIELKOPOLSKIM.**

KATALOG ZOSTAŁ WYKONANY NA PODSTAWIE PROJEKTU BUDOWLANEGO I MA CHARAKTER POGŁADOWY. NA ETAPIE WYKONAWCZYM MOGĄ NASTĄPIĆ KOREKTY POWIERZCHNI ORAZ ZMIANY UKŁADU FUNKCJONALNEGO.

WYMIARY NA RYSUNKU ODNOŚZĄ SIĘ DO ŚCIAN PRZED WYKONCZENIEM (NIEOTYNKOWANYCH).

PRACOWNIA  
ARCHITEKTONICZNA  
*Stępiński*  
EWY I STANISŁAWA  
SIPIŃSKICH  
SP. z o.o.

