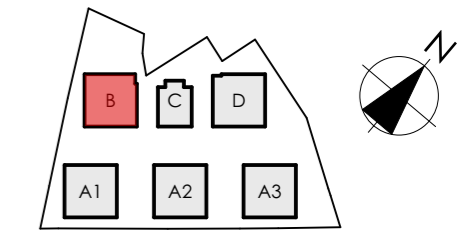


MIESZKANIE B/+1/6

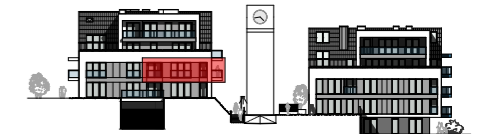
BUDYNEK

B



POZIOM

+1



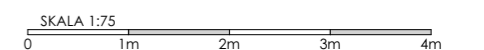
MIESZKANIE

6



POWIERZCHNIA UŻYTKOWA 80,94 m²

| | | |
|---|---------------|----------------------|
| 1 | POKÓJ DZIENNY | 23,13 m ² |
| 2 | KUCHNIA | 11,22 m ² |
| 3 | POKÓJ | 9,86 m ² |
| 4 | POKÓJ | 14,84 m ² |
| 5 | ŁAZIENKA | 5,72 m ² |
| 6 | ŁAZIENKA | 6,36 m ² |
| 7 | KORYTARZ | 9,81 m ² |
| | BALKON | 5,70 m ² |
| | BALKON | 5,70 m ² |
| | LOGGIA | 5,05 m ² |



BUDYNEK WIELORODZINNY SKŁADAJĄCY SIĘ Z 6 SEGMENTÓW MIESZKALNYCH A1, A2, A3, B, C, D ZLOKALIZOWANY W OBRĘBIE ULIC ORLEJ I ŻELAZNEJ W GORZOWIE WIELKOPOLSKIM.

KATALOG ZOSTAŁ WYKONANY NA PODSTAWIE PROJEKTU BUDOWLANEGO I MA CHARAKTER POGŁADOWY. NA ETAPIE WYKONAWCZYM MOGĄ NASTĄPIĆ KOREKTY POWIERZCHNI ORAZ ZMIANY UKŁADU FUNKCJONALNEGO.

WYMIARY NA RYSUNKU ODNOŚZĄ SIĘ DO ŚCIAN PRZED WYKONCZENIEM (NIEOTYNKOWANYCH).

