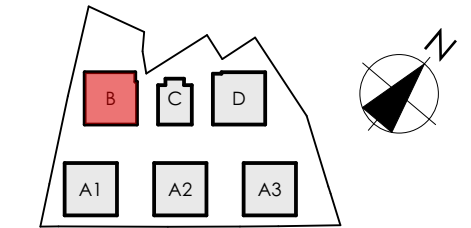


# MIESZKANIE B/+1/7

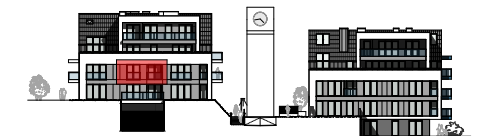
BUDYNEK

B



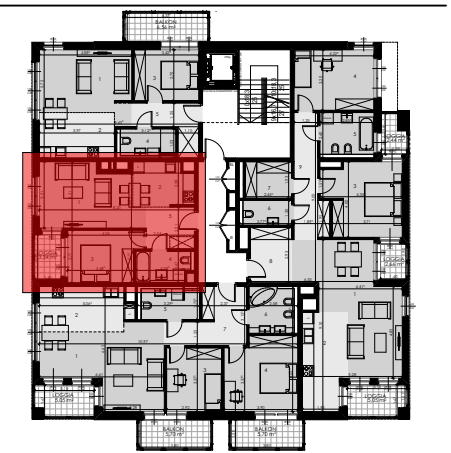
POZIOM

+1



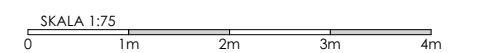
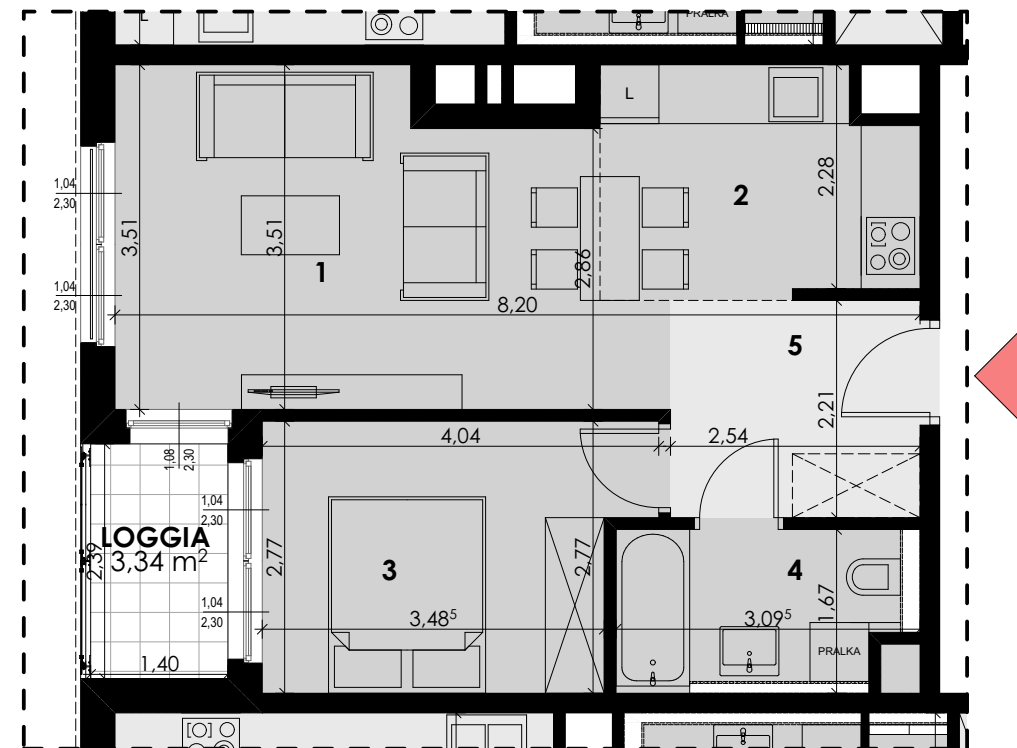
MIESZKANIE

7



POWIERZCHNIA UŻYTKOWA 44,75 m<sup>2</sup>

1	POKÓJ DZIENNY	16,88 m <sup>2</sup>
2	KUCHNIA	7,22 m <sup>2</sup>
3	POKÓJ	10,19 m <sup>2</sup>
4	ŁAZIENKA	4,84 m <sup>2</sup>
5	KORYTARZ	5,62 m <sup>2</sup>
	LOGGIA	3,34 m <sup>2</sup>



**BUDYNEK WIELORODZINNY SKŁADAJĄCY SIĘ Z 6 SEGMENTÓW MIESZKALNYCH A1, A2, A3, B, C, D ZLOKALIZOWANY W OBRĘBIE ULIC ORLEJ I ŻELAZNEJ W GORZOWIE WIELKOPOLSKIM.**

KATALOG ZOSTAŁ WYKONANY NA PODSTAWIE PROJEKTU BUDOWLANEGO I MA CHARAKTER POGŁADOWY. NA ETAPIE WYKONAWCZYM MOGĄ NASTĄPIĆ KOREKTY POWIERZCHNI ORAZ ZMIANY UKŁADU FUNKCJONALNEGO.

WYMIARY NA RYSUNKU ODNOŚZĄ SIĘ DO ŚCIAN PRZED WYKONCZENIEM (NIEOTYNKOWANYCH).

