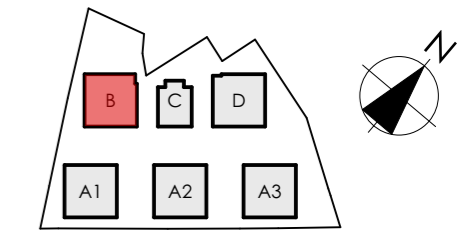


MIESZKANIE B/+2/10

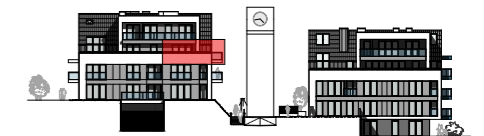
BUDYNEK

B



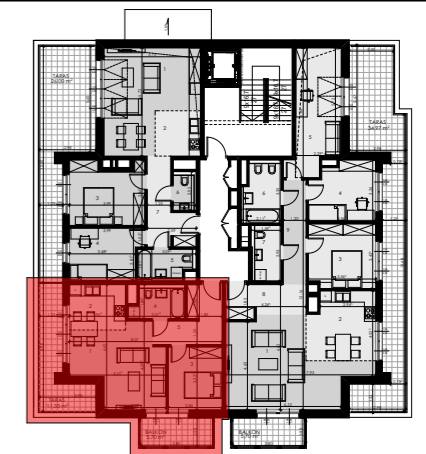
POZIOM

+2



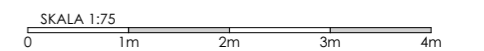
MIESZKANIE

10



POWIERZCHNIA UŻYTKOWA 47,77 m²

1	POKÓJ DZIENNY	18,38 m ²
2	KUCHNIA	7,12 m ²
3	POKÓJ	9,45 m ²
4	ŁAZIENKA	4,76 m ²
5	KORYTARZ	8,06 m ²
TARAS		11,33 m ²
BALKON		5,70 m ²



BUDYNEK WIELORODZINNY SKŁADAJĄCY SIĘ Z 6 SEGMENTÓW MIESZKALNYCH A1, A2, A3, B, C, D ZLOKALIZOWANY W OBRĘBIE ULIC ORLEJ I ŻELAZNEJ W GORZOWIE WIELKOPOLSKIM.

KATALOG ZOSTAŁ WYKONANY NA PODSTAWIE PROJEKTU BUDOWLANEGO I MA CHARAKTER POGLĄDOWY. NA ETAPIE WYKONAWCZYM MOGĄ NASTĄPIĆ KOREKTY POWIERZCHNI ORAZ ZMIANY UKŁADU FUNKCJONALNEGO.

WYMIARY NA RYSUNKU ODNOŚZĄ SIĘ DO ŚCIAN PRZED WYKONCZENIEM (NIEOTYNKOWANYCH).

