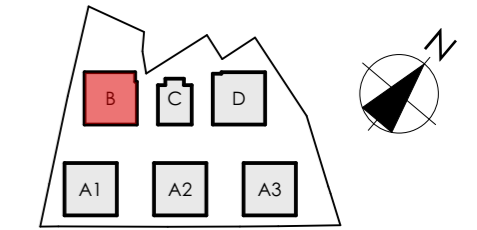
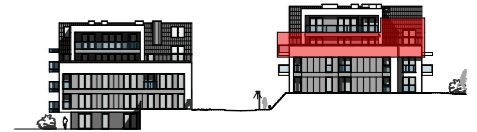


MIESZKANIE B/+2/9

BUDYNEK B



POZIOM +2

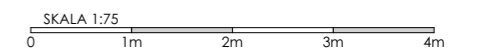


MIESZKANIE 9



POWIERZCHNIA UŻYTKOWA 103,01 m²

1	POKÓJ DZIENNY	27,22 m ²
2	KUCHNIA	12,72 m ²
3	POKÓJ	11,95 m ²
4	POKÓJ	10,50 m ²
5	POKÓJ	16,02 m ²
6	ŁAZIENKA	6,49 m ²
7	WC	4,54 m ²
8	KORYTARZ	6,92 m ²
9	KORYTARZ	6,65 m ²
TARAS		34,97 m ²
BALKON		5,70 m ²



BUDYNEK WIELORODZINNY SKŁADAJĄCY SIĘ Z 6 SEGMENTÓW MIESZKALNYCH A1, A2, A3, B, C, D ZLOKALIZOWANY W OBRĘBIE ULIC ORLEJ I ŻELAZNEJ W GORZOWIE WIELKOPOLSKIM.

KATALOG ZOSTAŁ WYKONANY NA PODSTAWIE PROJEKTU BUDOWLANEGO I MA CHARAKTER POGLĄDOWY. NA ETAPIE WYKONAWCZYM MOGĄ NASTĄPIĆ KOREKTY POWIERZCHNI ORAZ ZMIANY UKŁADU FUNKCJONALNEGO.

WYMIARY NA RYSUNKU ODNOŚZĄ SIĘ DO ŚCIAN PRZED WYKONCZENIEM (NIEOTYNKOWANYCH).