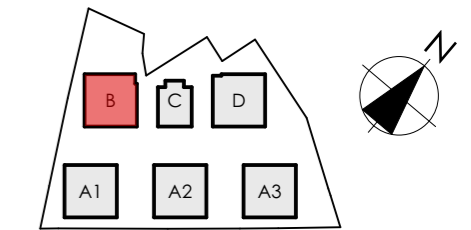


MIESZKANIE B/+3/13

BUDYNEK

B



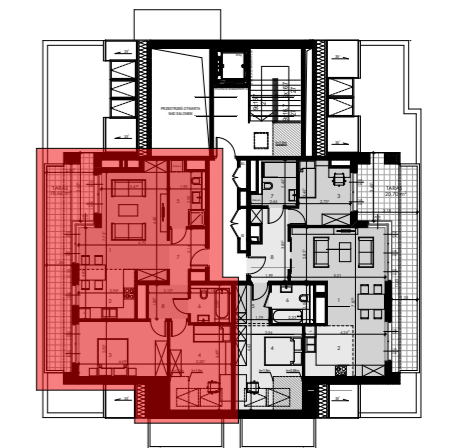
POZIOM

+3



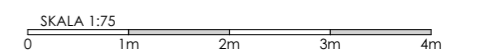
MIESZKANIE

13



POWIERZCHNIA UŻYTKOWA 75,86 m²

1	POKÓJ DZIENNY	25,92 m ²
2	KUCHNIA	6,84 m ²
3	POKÓJ	9,37 m ²
4	POKÓJ	13,13 m ²
5	KORYTARZ	3,88 m ²
6	ŁAZIENKA	4,56 m ²
7	ŁAZIENKA	5,16 m ²
8	KORYTARZ	7,00 m ²
TARAS		18,66 m ²



BUDYNEK WIELORODZINNY SKŁADAJĄCY SIĘ Z 6 SEGMENTÓW MIESZKALNYCH A1, A2, A3, B, C, D ZLOKALIZOWANY W OBRĘBIE ULIC ORLEJ I ŻELAZNEJ W GORZOWIE WIELKOPOLSKIM.

KATALOG ZOSTAŁ WYKONANY NA PODSTAWIE PROJEKTU BUDOWLANEGO I MA CHARAKTER POGŁADOWY. NA ETAPIE WYKONAWCZYM MOGĄ NASTĄPIĆ KOREKTY POWIERZCHNI ORAZ ZMIANY UKŁADU FUNKCJONALNEGO.

WYMIARY NA RYSUNKU ODNOŚZĄ SIĘ DO ŚCIAN PRZED WYKONCZENIEM (NIEOTYNKOWANYCH).

