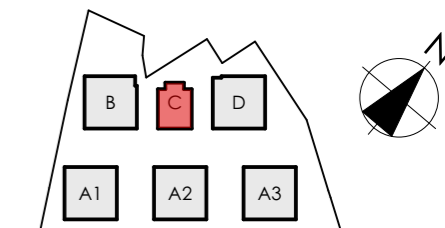


# MIESZKANIE C/0/1

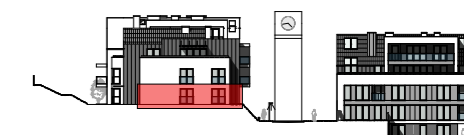
BUDYNEK

C



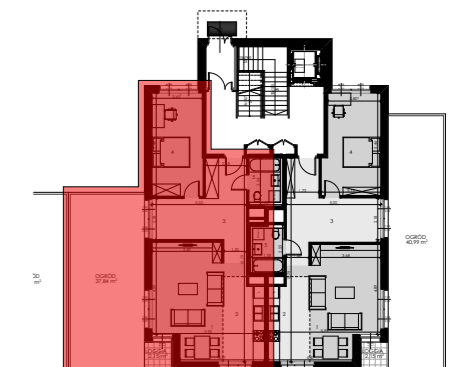
POZIOM

PARTER



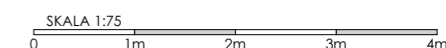
MIESZKANIE

1



POWIERZCHNIA UŻYTKOWA 68,07 m<sup>2</sup>

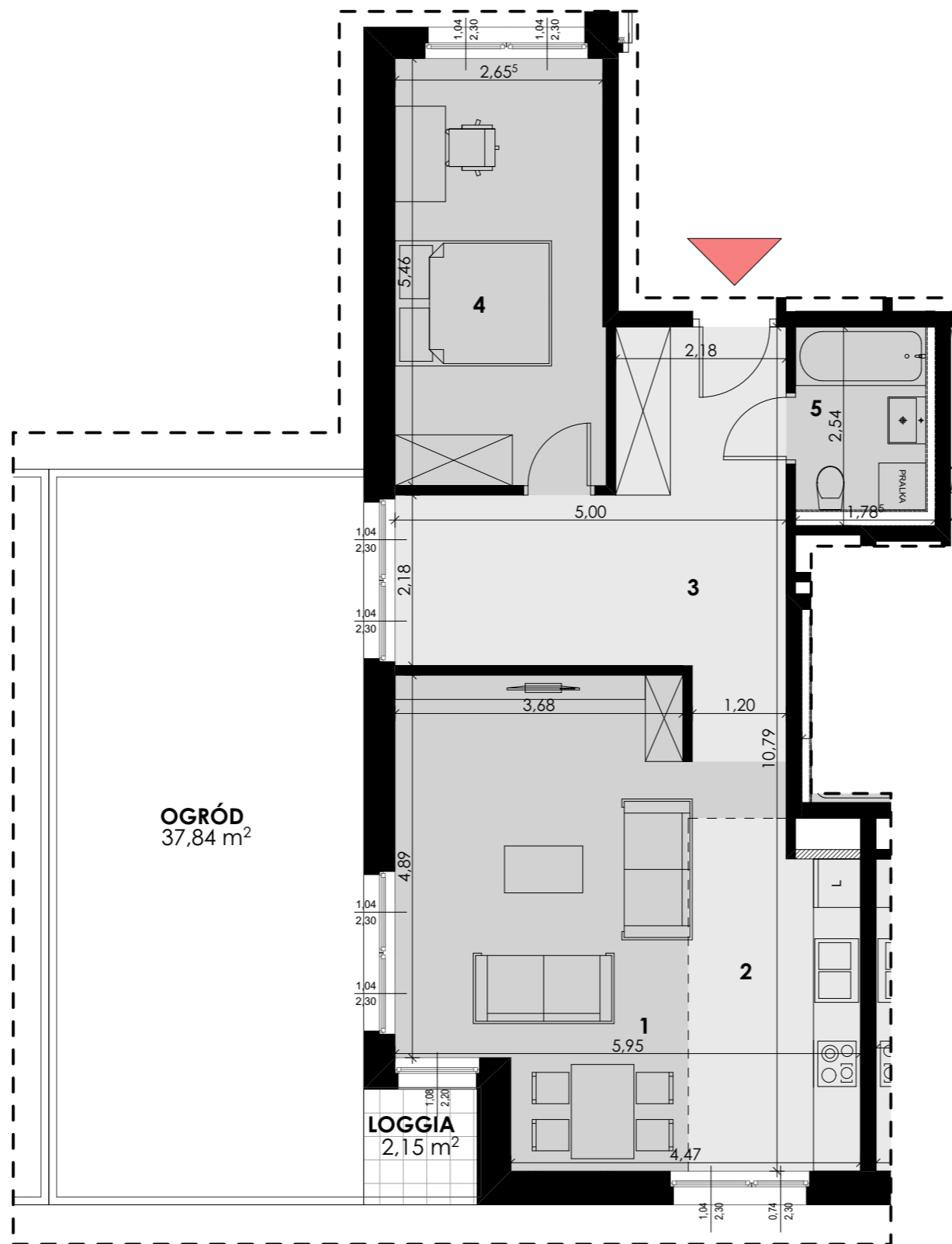
1	POKÓJ DZIENNY	22,46 m <sup>2</sup>
2	KUCHNIA	9,43 m <sup>2</sup>
3	KORYTARZ	17,06 m <sup>2</sup>
4	POKÓJ	14,59 m <sup>2</sup>
5	ŁAZIENKA	4,53 m <sup>2</sup>
OGRÓD		37,84 m <sup>2</sup>
LOGGIA		2,15 m <sup>2</sup>



**BUDYNEK WIELORODZINNY SKŁADAJĄCY SIĘ Z 6 SEGMENTÓW MIESZKALNYCH A1, A2, A3, B, C, D ZLOKALIZOWANY W OBRĘBIE ULIC ORLEJ I ŻELAZNEJ W GORZOWIE WIELKOPOLSKIM.**

KATALOG ZOSTAŁ WYKONANY NA PODSTAWIE PROJEKTU BUDOWLANEGO I MA CHARAKTER POGŁADOWY. NA ETAPIE WYKONAWCZYM MOGĄ NASTĄPIĆ KOREKTY POWIERZCHNI ORAZ ZMIANY UKŁADU FUNKCJONALNEGO.

WYMIARY NA RYSUNKU ODNOŚZĄ SIĘ DO ŚCIAN PRZED WYKONCZENIEM (NIEOTYNKOWANYCH).



OGRÓD  
37,84 m<sup>2</sup>

LOGGIA  
2,15 m<sup>2</sup>

