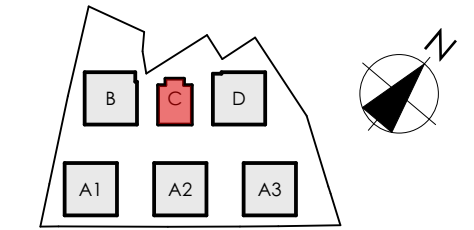


# MIESZKANIE C/+1/3

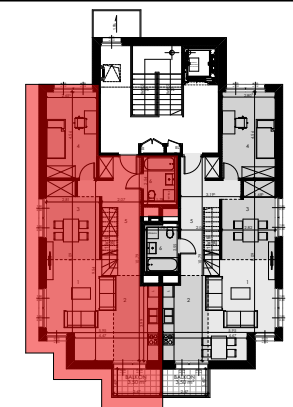
BUDYNEK C



POZIOM +1,+2



MIESZKANIE 3



POWIERZCHNIA UŻYTKOWA 123,40 m<sup>2</sup>

I	1	POKÓJ DZIENNY	16,32 m <sup>2</sup>
	2	KUCHNIA	10,33 m <sup>2</sup>
	3	JADALNIA	10,67 m <sup>2</sup>
	4	POKÓJ	12,11 m <sup>2</sup>
	5	KORYTARZ	14,21 m <sup>2</sup>
	6	ŁAZIENKA	4,53 m <sup>2</sup>
II	7	KORYTARZ	11,14 m <sup>2</sup>
	8	POKÓJ	16,63 m <sup>2</sup>
	9	GARDEROBA	4,23 m <sup>2</sup>
	10	ŁAZIENKA	7,03 m <sup>2</sup>
	11	POKÓJ	16,40 m <sup>2</sup>
		TARAS	20,01 m <sup>2</sup>
		BALKON	3,50 m <sup>2</sup>
		BALKON	3,50 m <sup>2</sup>

SKALA 1:75  
0 1m 2m 3m 4m

BUDYNEK WIELORODZINNY SKŁADAJĄCY SIĘ Z 6 SEGMENTÓW MIESZKALNYCH A1, A2, A3, B, C, D ZLOKALIZOWANY W OBRĘBIE ULIC ORLEJ I ŻELAZNEJ W GORZOWIE WIELKOPOLSKIM.

KATALOG ZOSTAŁ WYKONANY NA PODSTAWIE PROJEKTU BUDOWLANEGO I MA CHARAKTER POGLĄDOWY. NA ETAPIE WYKONAWCZYM MOGĄ NASTĄPIĆ KOREKTY POWIERZCHNI ORAZ ZMIANY UKŁADU FUNKCJONALNEGO.

WYMIARY NA RYSUNKU ODNOŚZĄ SIĘ DO ŚCIAN PRZED WYKONCZENIEM (NIEOTYNKOWANYCH).

PRACOWNIA  
ARCHITEKTONICZNA  
*Estymacja*  
EWY I STANISŁAWA  
SIPIŃSKICH  
SP. z o.o.

