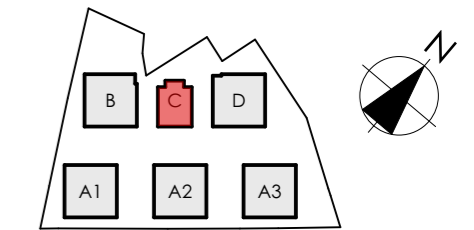
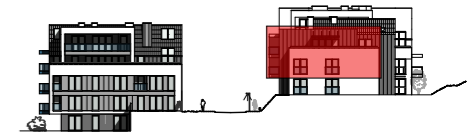


MIESZKANIE C/+1/4

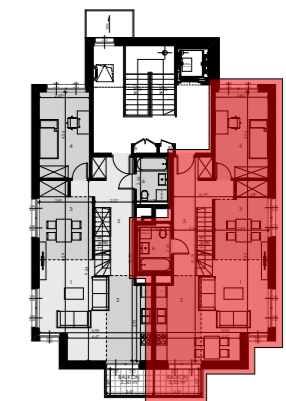
BUDYNEK C



POZIOM +1,+2



MIESZKANIE 4



POWIERZCHNIA UŻYTKOWA 125,19 m²

I	1 POKÓJ DZIENNY	17,99 m ²
	2 KUCHNIA	10,33 m ²
	3 JADALNIA	10,68 m ²
	4 POKÓJ	12,79 m ²
	5 KORYTARZ	14,00 m ²
	6 ŁAZIENKA	4,46 m ²
II	7 KORYTARZ	11,15 m ²
	8 POKÓJ	16,64 m ²
	9 GARDEROBA	4,23 m ²
	10 ŁAZIENKA	7,03 m ²
	11 POKÓJ	15,89 m ²
	TARAS	20,49 m ²
	BALKON	3,50 m ²
	BALKON	3,50 m ²

SKALA 1:75
0 1m 2m 3m 4m

BUDYNEK WIELORODZINNY SKŁADAJĄCY SIĘ Z 6 SEGMENTÓW MIESZKALNYCH A1, A2, A3, B, C, D ZLOKALIZOWANY W OBRĘBIE ULIC ORLEJ I ŻELAZNEJ W GORZOWIE WIELKOPOLSKIM.

KATALOG ZOSTAŁ WYKONANY NA PODSTAWIE PROJEKTU BUDOWLANEGO I MA CHARAKTER POGLĄDOWY. NA ETAPIE WYKONAWCZYM MOGĄ NASTĄPIĆ KOREKTY POWIERZCHNI ORAZ ZMIANY UKŁADU FUNKCJONALNEGO.

WYMIARY NA RYSUNKU ODNOŚZĄ SIĘ DO ŚCIAN PRZED WYKONCZENIEM (NIEOTYNKOWANYCH).

PRACOWNIA
ARCHITEKTONICZNA
Estymacja
EWY I STANISŁAWA
SIPIŃSKICH
SP. z o.o.

