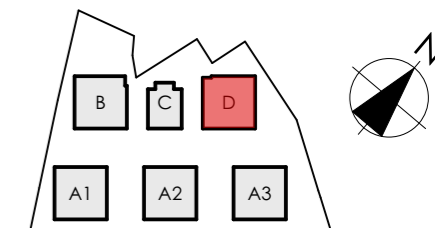


# MIESZKANIE D/0/1

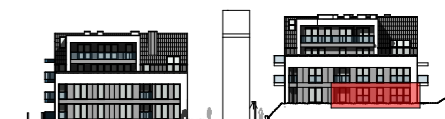
BUDYNEK

D



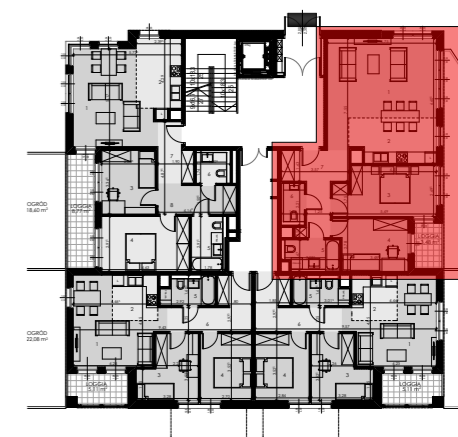
POZIOM

PARTER



MIESZKANIE

1



POWIERZCHNIA UŻYTKOWA 77,87 m<sup>2</sup>

1	POKÓJ DZIENNY	26,10 m <sup>2</sup>
2	KUCHNIA	10,37 m <sup>2</sup>
3	POKÓJ	13,80 m <sup>2</sup>
4	POKÓJ	10,18 m <sup>2</sup>
5	ŁAZIENKA	4,84 m <sup>2</sup>
6	WC	2,70 m <sup>2</sup>
7	KORYTARZ	9,88 m <sup>2</sup>
	LOGGIA	3,48 m <sup>2</sup>
	OGRÓD	36,35 m <sup>2</sup>

SKALA 1:75

0 1m 2m 3m 4m

BUDYNEK WIELORODZINNY SKŁADAJĄCY SIĘ Z 6 SEGMENTÓW MIESZKALNYCH A1, A2, A3, B, C, D ZLOKALIZOWANY W OBRĘBIE ULIC ORLEJ I ŻELAZNEJ W GORZOWIE WIELKOPOLSKIM.

KATALOG ZOSTAŁ WYKONANY NA PODSTAWIE PROJEKTU BUDOWLANEGO I MA CHARAKTER POGLĄDOWY. NA ETAPIE WYKONAWCZYM MOGĄ NASTĄPIĆ KOREKTY POWIERZCHNI ORAZ ZMIANY UKŁADU FUNKCJONALNEGO.

WYMIARY NA RYSUNKU ODNOŚZĄ SIĘ DO ŚCIAN PRZED WYKONCZENIEM (NIEOTYNKOWANYCH).

