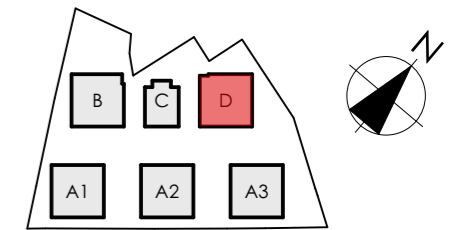


# MIESZKANIE D/0/2

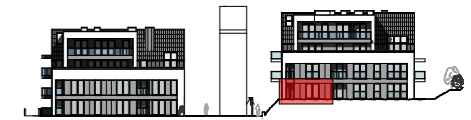
BUDYNEK

D



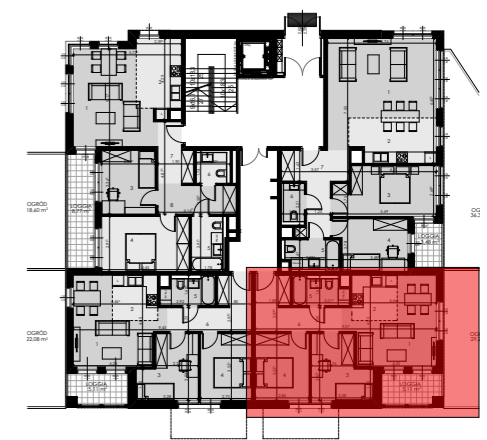
POZIOM

PARTER



MIESZKANIE

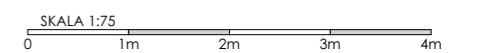
2



OGRÓD  
29,20 m<sup>2</sup>

POWIERZCHNIA UŻYTKOWA 54,78 m<sup>2</sup>

1	POKÓJ DZIENNY	16,11 m <sup>2</sup>
2	KUCHNIA	5,76 m <sup>2</sup>
3	POKÓJ	9,65 m <sup>2</sup>
4	POKÓJ	10,02 m <sup>2</sup>
5	ŁAZIENA	4,40 m <sup>2</sup>
6	KORYTARZ	8,84 m <sup>2</sup>
	LOGGIA	5,11 m <sup>2</sup>
	OGRÓD	29,20 m <sup>2</sup>



BUDYNEK WIELORODZINNY SKŁADAJĄCY SIĘ Z 6 SEGMENTÓW MIESZKALNYCH A1, A2, A3, B, C, D ZLOKALIZOWANY W OBRĘBIE ULIC ORLEJ I ŻELAZNEJ W GORZOWIE WIELKOPOLSKIM.

KATALOG ZOSTAŁ WYKONANY NA PODSTAWIE PROJEKTU BUDOWLANEGO I MA CHARAKTER POGLĄDOWY. NA ETAPIE WYKONAWCZYM MOGĄ NASTĄPIĆ KOREKTY POWIERZCHNI ORAZ ZMIANY UKŁADU FUNKCJONALNEGO.

WYMIARY NA RYSUNKU ODNOŚZĄ SIĘ DO ŚCIAN PRZED WYKONCZENIEM (NIEOTYNKOWANYCH).

