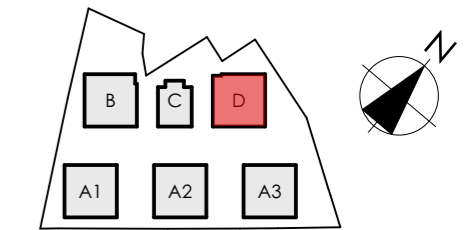


MIESZKANIE D/0/3

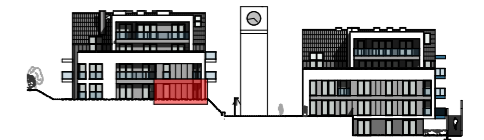
BUDYNEK

D



POZIOM

PARTER



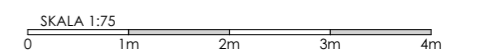
MIESZKANIE

3



POWIERZCHNIA UŻYTKOWA 53,87 m²

1	POKÓJ DZIENNY	16,11 m ²
2	KUCHNIA	5,76 m ²
3	POKÓJ	9,64 m ²
4	POKÓJ	9,52 m ²
5	ŁAZIENKA	4,25 m ²
6	KORYTARZ	8,59 m ²
LOGGIA		5,11 m ²
OGRÓD		22,08 m ²



BUDYNEK WIELORODZINNY SKŁADAJĄCY SIĘ Z 6 SEGMENTÓW MIESZKALNYCH A1, A2, A3, B, C, D ZLOKALIZOWANY W OBRĘBIE ULIC ORLEJ I ŻELAZNEJ W GORZOWIE WIELKOPOLSKIM.

KATALOG ZOSTAŁ WYKONANY NA PODSTAWIE PROJEKTU BUDOWLANEGO I MA CHARAKTER POGLĄDOWY. NA ETAPIE WYKONAWCZYM MOGĄ NASTĄPIĆ KOREKTY POWIERZCHNI ORAZ ZMIANY UKŁADU FUNKCJONALNEGO.

WYMIARY NA RYSUNKU ODNOŚZĄ SIĘ DO ŚCIAN PRZED WYKONCZENIEM (NIEOTYNKOWANYCH).

