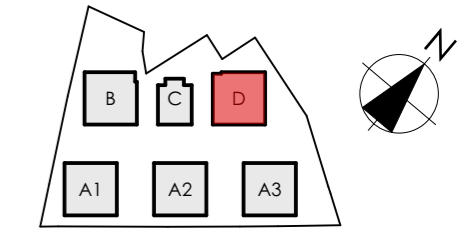


MIESZKANIE D/0/4

BUDYNEK

D



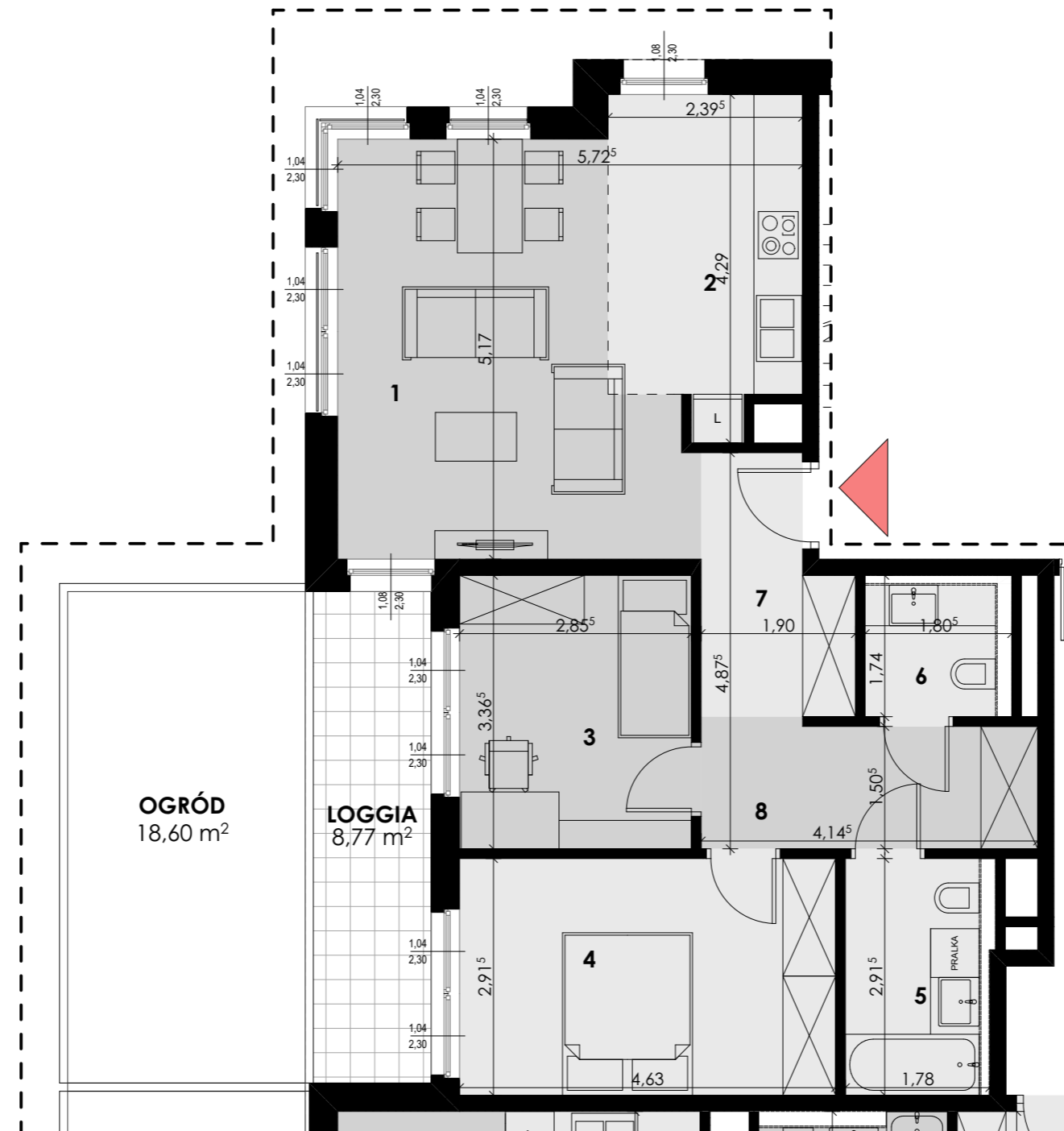
POZIOM

PARTER



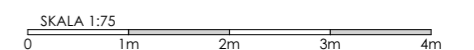
MIESZKANIE

4



POWIERZCHNIA UŻYTKOWA 71,69 m²

1	POKÓJ DZIENNY	19,36 m ²
2	KUCHNIA	9,23 m ²
3	POKÓJ	9,61 m ²
4	POKÓJ	13,50 m ²
5	ŁAZIENKA	5,26 m ²
6	WC	3,14 m ²
7	KORYTARZ	5,19 m ²
8	KORYTARZ	6,40 m ²
	LOGGIA	8,77 m ²
	OGRÓD	18,60 m ²



BUDYNEK WIELORODZINNY SKŁADAJĄCY SIĘ Z 6 SEGMENTÓW MIESZKALNYCH A1, A2, A3, B, C, D ZLOKALIZOWANY W OBRĘBIE ULIC ORLEJ I ŻELAZNEJ W GORZOWIE WIELKOPOLSKIM.

KATALOG ZOSTAŁ WYKONANY NA PODSTAWIE PROJEKTU BUDOWLANEGO I MA CHARAKTER POGLĄDOWY. NA ETAPIE WYKONAWCZYM MOGĄ NASTĄPIĆ KOREKTY POWIERZCHNI ORAZ ZMIANY UKŁADU FUNKCJONALNEGO.

WYMIARY NA RYSUNKU ODNOŚZĄ SIĘ DO ŚCIAN PRZED WYKONCZENIEM (NIEOTYNKOWANYCH).

