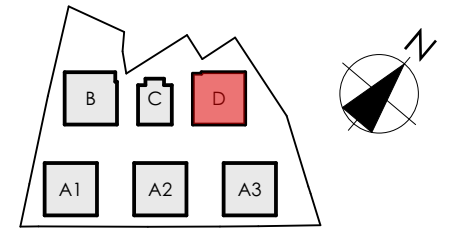


MIESZKANIE D/+1/5

BUDYNEK

D



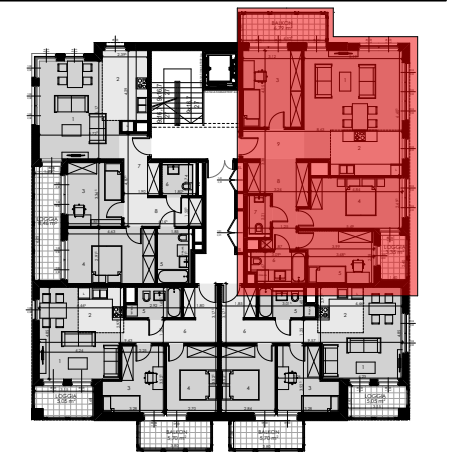
POZIOM

+1



MIESZKANIE

5



POWIERZCHNIA UŻYTKOWA 92,33 m²

1	POKÓJ DZIENNY	23,95 m ²
2	KUCHNIA	9,11 m ²
3	POKÓJ	12,63 m ²
4	POKÓJ	13,72 m ²
5	POKÓJ	10,18 m ²
6	ŁAZIENKA	4,84 m ²
7	WC	2,70 m ²
8	KORYTARZ	10,18 m ²
9	KORYTARZ	5,02 m ²
	LOGGIA	3,35 m ²
	BALKON	6,79 m ²

SKALA 1:75
0 1m 2m 3m 4m

BUDYNEK WIELORODZINNY SKŁADAJĄCY SIĘ Z 6 SEGMENTÓW MIESZKALNYCH A1, A2, A3, B, C, D ZLOKALIZOWANY W OBRĘBIE ULIC ORLEJ I ŻELAZNEJ W GORZOWIE WIELKOPOLSKIM.

KATALOG ZOSTAŁ WYKONANY NA PODSTAWIE PROJEKTU BUDOWLANEGO I MA CHARAKTER POGLĄDOWY. NA ETAPIE WYKONAWCZYM MOGĄ NASTĄPIĆ KOREKTY POWIERZCHNI ORAZ ZMIANY UKŁADU FUNKCJONALNEGO.

WYMIARY NA RYSUNKU ODNOŚZĄ SIĘ DO ŚCIAN PRZED WYKONCZENIEM (NIEOTYNKOWANYCH).

