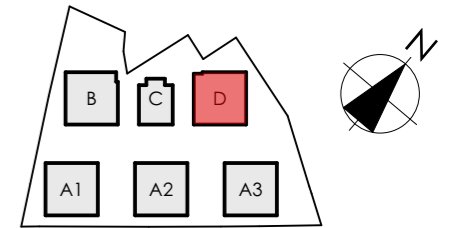


MIESZKANIE D/+1/6

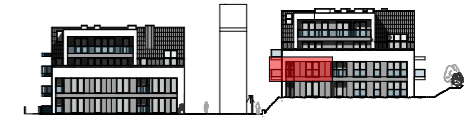
BUDYNEK

D



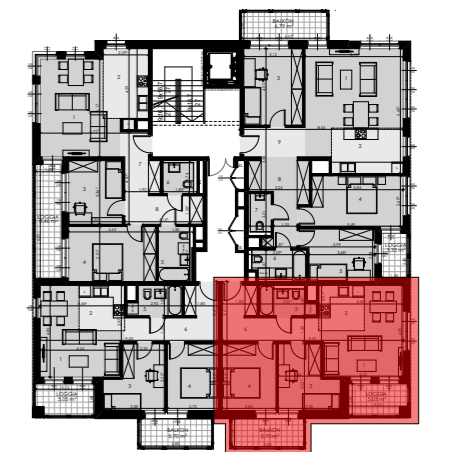
POZIOM

+1



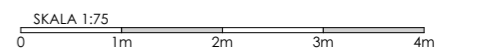
MIESZKANIE

6



POWIERZCHNIA UŻYTKOWA 54,66 m²

1	POKÓJ DZIENNY	16,11 m ²
2	KUCHNIA	5,76 m ²
3	POKÓJ	9,65 m ²
4	POKÓJ	10,02 m ²
5	ŁAZIENKA	4,28 m ²
6	KORYTARZ	8,84 m ²
	LOGGIA	5,05 m ²
	BALKON	5,70 m ²



BUDYNEK WIELORODZINNY SKŁADAJĄCY SIĘ Z 6 SEGMENTÓW MIESZKALNYCH A1, A2, A3, B, C, D ZLOKALIZOWANY W OBRĘBIE ULIC ORLEJ I ŻELAZNEJ W GORZOWIE WIELKOPOLSKIM.

KATALOG ZOSTAŁ WYKONANY NA PODSTAWIE PROJEKTU BUDOWLANEGO I MA CHARAKTER POGŁĄDOWY. NA ETAPIE WYKONAWCZYM MOGĄ NASTĄPIĆ KOREKTY POWIERZCHNI ORAZ ZMIANY UKŁADU FUNKCJONALNEGO.

WYMIARY NA RYSUNKU ODNOŚZĄ SIĘ DO ŚCIAN PRZED WYKONCZENIEM (NIEOTYNKOWANYCH).

