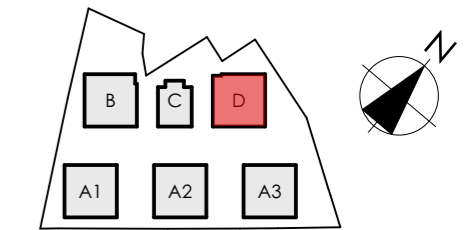


MIESZKANIE D/+1/7

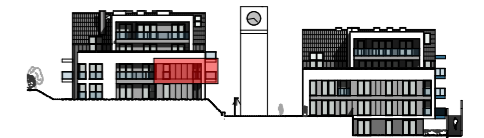
BUDYNEK

D



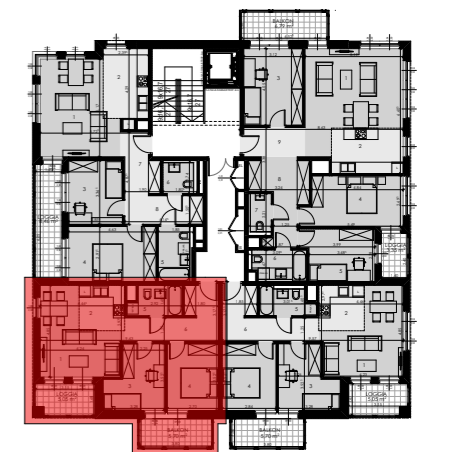
POZIOM

+1



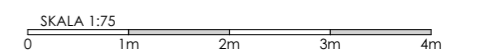
MIESZKANIE

7



POWIERZCHNIA UŻYTKOWA 53,75 m²

1	POKÓJ DZIENNY	16,11 m ²
2	KUCHNIA	5,76 m ²
3	POKÓJ	9,64 m ²
4	POKÓJ	9,52 m ²
5	ŁAZIENKA	4,13 m ²
6	KORYTARZ	8,59 m ²
	LOGGIA	5,05 m ²
	BALKON	5,70 m ²



BUDYNEK WIELORODZINNY SKŁADAJĄCY SIĘ Z 6 SEGMENTÓW MIESZKALNYCH A1, A2, A3, B, C, D ZLOKALIZOWANY W OBRĘBIE ULIC ORLEJ I ŻELAZNEJ W GORZOWIE WIELKOPOLSKIM.

KATALOG ZOSTAŁ WYKONANY NA PODSTAWIE PROJEKTU BUDOWLANEGO I MA CHARAKTER POGŁADOWY. NA ETAPIE WYKONAWCZYM MOGĄ NASTĄPIĆ KOREKTY POWIERZCHNI ORAZ ZMIANY UKŁADU FUNKCJONALNEGO.

WYMIARY NA RYSUNKU ODNOŚZĄ SIĘ DO ŚCIAN PRZED WYKONCZENIEM (NIEOTYNKOWANYCH).

