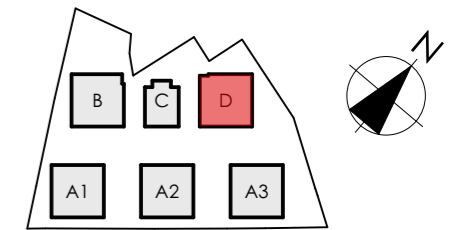


MIESZKANIE D/+2/10

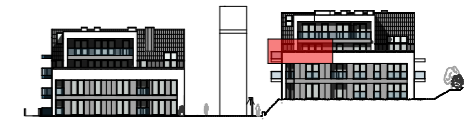
BUDYNEK

D



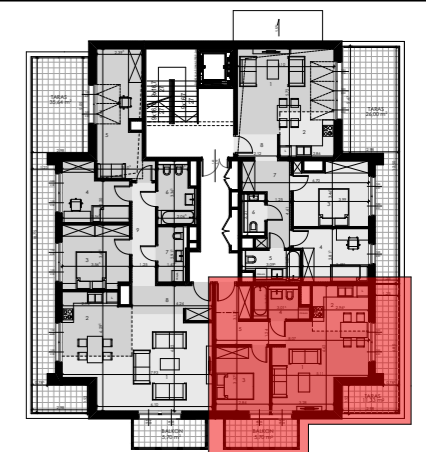
POZIOM

+2



MIESZKANIE

10



POWIERZCHNIA UŻYTKOWA 47,78 m²

1	POKÓJ DZIENNY	18,48 m ²
2	KUCHNIA	7,12 m ²
3	POKÓJ	9,59 m ²
4	ŁAZIENKA	4,64 m ²
5	KORYTARZ	7,95 m ²
TARAS		11,33 m ²
BALKON		5,70 m ²



SKALA 1:75
0 1m 2m 3m 4m

BUDYNEK WIELORODZINNY SKŁADAJĄCY SIĘ Z 6 SEGMENTÓW MIESZKALNYCH A1, A2, A3, B, C, D ZLOKALIZOWANY W OBRĘBIE ULIC ORLEJ I ŻELAZNEJ W GORZOWIE WIELKOPOLSKIM.

KATALOG ZOSTAŁ WYKONANY NA PODSTAWIE PROJEKTU BUDOWLANEGO I MA CHARAKTER POGŁADOWY. NA ETAPIE WYKONAWCZYM MOGĄ NASTĄPIĆ KOREKTY POWIERZCHNI ORAZ ZMIANY UKŁADU FUNKCJONALNEGO.

WYMIARY NA RYSUNKU ODNOŚZĄ SIĘ DO ŚCIAN PRZED WYKONCZENIEM (NIEOTYNKOWANYCH).

