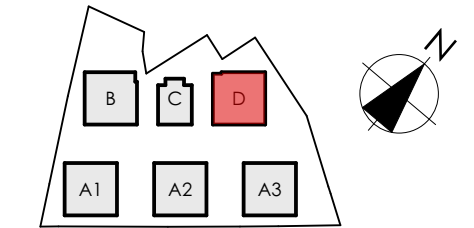
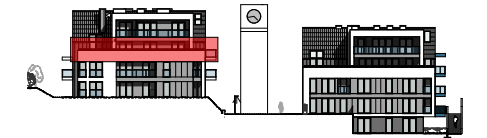


MIESZKANIE D/+2/11

BUDYNEK D



POZIOM +2



MIESZKANIE 11



POWIERZCHNIA UŻYTKOWA 102,96 m²

1	POKÓJ DZIENNY	28,38 m ²
2	KUCHNIA	11,94 m ²
3	POKÓJ	11,95 m ²
4	POKÓJ	9,66 m ²
5	POKÓJ	16,71 m ²
6	ŁAZIENKA	6,27 m ²
7	WC	4,37 m ²
8	KORYTARZ	6,88 m ²
9	KORYTARZ	6,80 m ²
TARAS		35,64 m ²
BALKON		5,70 m ²

SKALA 1:75
0 1m 2m 3m 4m

BUDYNEK WIELORODZINNY SKŁADAJĄCY SIĘ Z 6 SEGMENTÓW MIESZKALNYCH A1, A2, A3, B, C, D ZLOKALIZOWANY W OBRĘBIE ULIC ORLEJ I ŻELAZNEJ W GORZOWIE WIELKOPOLSKIM.

KATALOG ZOSTAŁ WYKONANY NA PODSTAWIE PROJEKTU BUDOWLANEGO I MA CHARAKTER POGLĄDOWY. NA ETAPIE WYKONAWCZYM MOGĄ NASTĄPIĆ KOREKTY POWIERZCHNI ORAZ ZMIANY UKŁADU FUNKCJONALNEGO.

WYMIARY NA RYSUNKU ODNOŚZĄ SIĘ DO ŚCIAN PRZED WYKONCZENIEM (NIEOTYNKOWANYCH).

PRACOWNIA
ARCHITEKTONICZNA
Stępiński
EWY I STANISŁAWA
SIPIŃSKICH
SP. z o.o.

