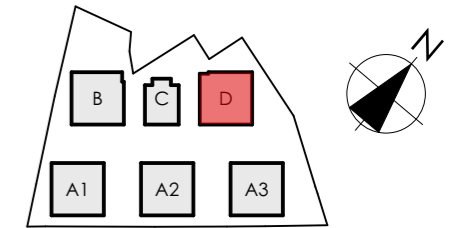


MIESZKANIE D/+2/9

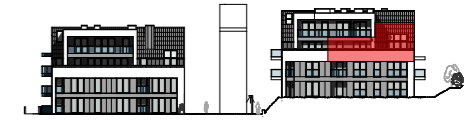
BUDYNEK

D



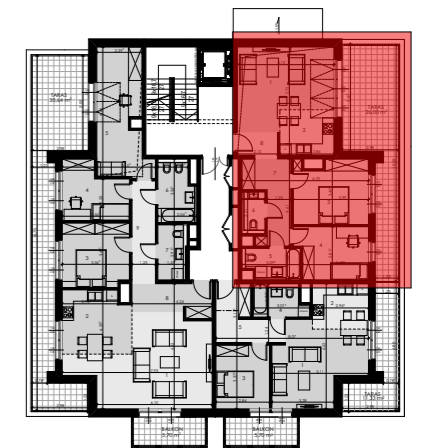
POZIOM

+2



MIESZKANIE

9



POWIERZCHNIA UŻYTKOWA 68,33 m²

1	POKÓJ DZIENNY	19,63 m ²
2	KUCHNIA	6,86 m ²
3	POKÓJ	13,03 m ²
4	POKÓJ	10,32 m ²
5	ŁAZIENKA	4,72 m ²
6	WC	2,70 m ²
7	KORYTARZ	2,78 m ²
TARAS		26,0 m ²

SKALA 1:75
0 1m 2m 3m 4m

BUDYNEK WIELORODZINNY SKŁADAJĄCY SIĘ Z 6 SEGMENTÓW MIESZKALNYCH A1, A2, A3, B, C, D ZLOKALIZOWANY W OBRĘBIE ULIC ORLEJ I ŻELAZNEJ W GORZOWIE WIELKOPOLSKIM.

KATALOG ZOSTAŁ WYKONANY NA PODSTAWIE PROJEKTU BUDOWLANEGO I MA CHARAKTER POGLĄDOWY. NA ETAPIE WYKONAWCZYM MOGĄ NASTĄPIĆ KOREKTY POWIERZCHNI ORAZ ZMIANY UKŁADU FUNKCJONALNEGO.

WYMIARY NA RYSUNKU ODNOŚZĄ SIĘ DO ŚCIAN PRZED WYKONCZENIEM (NIEOTYNKOWANYCH).

