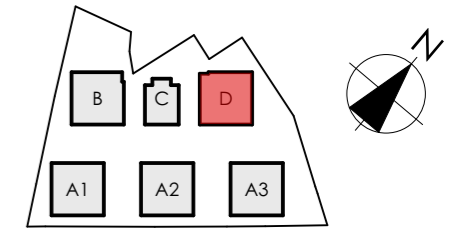


**MIESZKANIE D/+3/12**

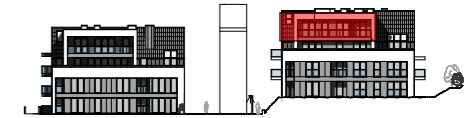
BUDYNEK

D



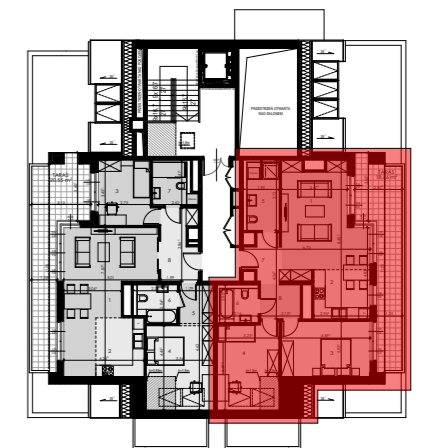
POZIOM

+3



MIESZKANIE

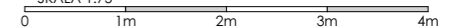
12



POWIERZCHNIA UŻYTKOWA 79,87 m<sup>2</sup>

1	POKÓJ DZIENNY	22,95 m <sup>2</sup>
2	KUCHNIA	7,73 m <sup>2</sup>
3	POKÓJ	13,74 m <sup>2</sup>
4	POKÓJ	13,06 m <sup>2</sup>
5	ŁAZIENKA	6,99 m <sup>2</sup>
6	WC	4,33 m <sup>2</sup>
7	KORYTARZ	4,28 m <sup>2</sup>
8	KORYTARZ	3,79 m <sup>2</sup>
TARAS		18,66 m <sup>2</sup>

SKALA 1:75



**BUDYNEK WIELORODZINNY SKŁADAJĄCY SIĘ Z 6 SEGMENTÓW MIESZKALNYCH A1, A2, A3, B, C, D ZLOKALIZOWANY W OBRĘBIE ULIC ORLEJ I ŻELAZNEJ W GORZOWIE WIELKOPOLSKIM.**

KATALOG ZOSTAŁ WYKONANY NA PODSTAWIE PROJEKTU BUDOWLANEGO I MA CHARAKTER POGŁADOWY. NA ETAPIE WYKONAWCZYM MOGĄ NASTĄPIĆ KOREKTY POWIERZCHNI ORAZ ZMIANY UKŁADU FUNKCJONALNEGO.

WYMIARY NA RYSUNKU ODNOŚZĄ SIĘ DO ŚCIAN PRZED WYKONCZENIEM (NIEOTYNKOWANYCH).

