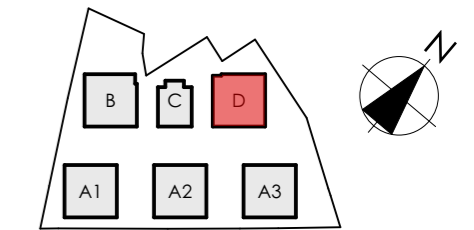


MIESZKANIE D/+3/13

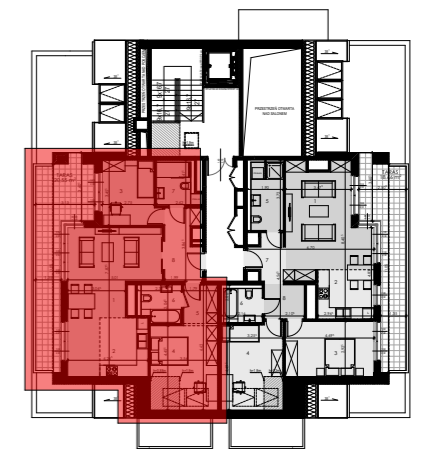
BUDYNEK D



POZIOM +3

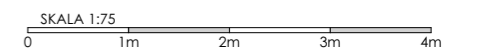


MIESZKANIE 13



POWIERZCHNIA UŻYTKOWA 76,73 m²

| | | |
|-------|---------------|----------------------|
| 1 | POKÓJ DZIENNY | 25,36 m ² |
| 2 | KUCHNIA | 7,91 m ² |
| 3 | POKÓJ | 9,90 m ² |
| 4 | POKÓJ | 13,13 m ² |
| 5 | KORYTARZ | 3,88 m ² |
| 6 | ŁAZIENKA | 4,48 m ² |
| 7 | ŁAZIENKA | 5,11 m ² |
| 8 | KORYTARZ | 6,96 m ² |
| TARAS | | 20,55 m ² |



BUDYNEK WIELORODZINNY SKŁADAJĄCY SIĘ Z 6 SEGMENTÓW MIESZKALNYCH A1, A2, A3, B, C, D ZLOKALIZOWANY W OBRĘBIE ULIC ORLEJ I ŻELAZNEJ W GORZOWIE WIELKOPOLSKIM.

KATALOG ZOSTAŁ WYKONANY NA PODSTAWIE PROJEKTU BUDOWLANEGO I MA CHARAKTER POGŁADOWY. NA ETAPIE WYKONAWCZYM MOGĄ NASTĄPIĆ KOREKTY POWIERZCHNI ORAZ ZMIANY UKŁADU FUNKCJONALNEGO.

WYMIARY NA RYSUNKU ODNOŚZĄ SIĘ DO ŚCIAN PRZED WYKOŃCZENIEM (NIEOTYNKOWANYCH).

